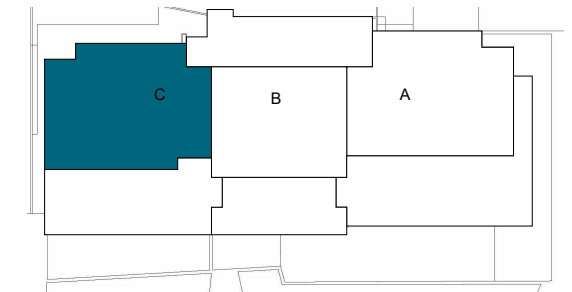
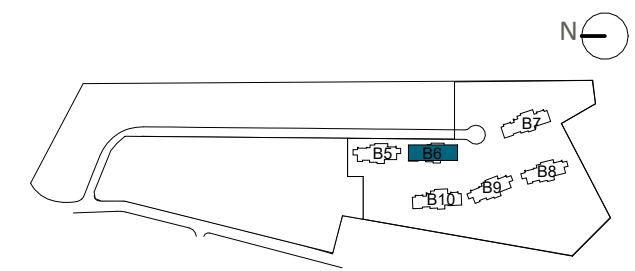


**EMPLAZAMIENTO**



**BLOQUE 6**

**CUADRO DE SUPERFICIES**

Vestibulo	4,20 m <sup>2</sup>
Salon cocina comedor	44,54 m <sup>2</sup>
Distribuidor	2,92 m <sup>2</sup>
Dormitorio principal	17,10 m <sup>2</sup>
Baño principal	6,74 m <sup>2</sup>
Dormitorio 2	12,49 m <sup>2</sup>
Dormitorio 3	12,64 m <sup>2</sup>
Baño 2	4,85 m <sup>2</sup>
<b>TOTAL SUP. ÚTIL INTERIOR VIVIENDA</b>	<b>105,48 m<sup>2</sup></b>

<b>TOTAL SUP. CONSTRUIDA INTERIOR VIVIENDA</b>	<b>122,57 m<sup>2</sup></b>
<b>P.P. ZONAS COMUNES</b>	<b>36,52 m<sup>2</sup></b>
<b>TOTAL SUP. CONSTRUIDA INT. VIVIENDA CON PP.ZZCC</b>	<b>159,09 m<sup>2</sup></b>

<b>SUPERFICIES EXTERIORES</b>	
Lavadero cub	4,07 m <sup>2</sup>
Terraza cubierta	54,97 m <sup>2</sup>
Terraza descubierta	15,51 m <sup>2</sup>
<b>TOTAL SUP. ÚTIL EXTERIOR VIVIENDA</b>	<b>74,55 m<sup>2</sup></b>

<b>SEGÚN DECRETO BOJA 218/2005</b>	
TOTAL SUP. ÚTIL	116,03 m <sup>2</sup>
TOTAL SUP. CONSTRUIDA	169,64 m <sup>2</sup>

DEPARTAMENTO TÉCNICO  
Revisión: 00  
Fecha: 13/12/2022

**Vivienda 61C**

La información aquí contenida puede ser modificada durante el transcurso de la ejecución de la obra por exigencias técnicas o jurídicas, sin que ello implique menoscabo en el nivel global de calidades. Los peldaños de acceso a la vivienda y salidas a patios, puede alterarse en función de la rasante de las calles y corresponde a la D.F. fijar el criterio.

