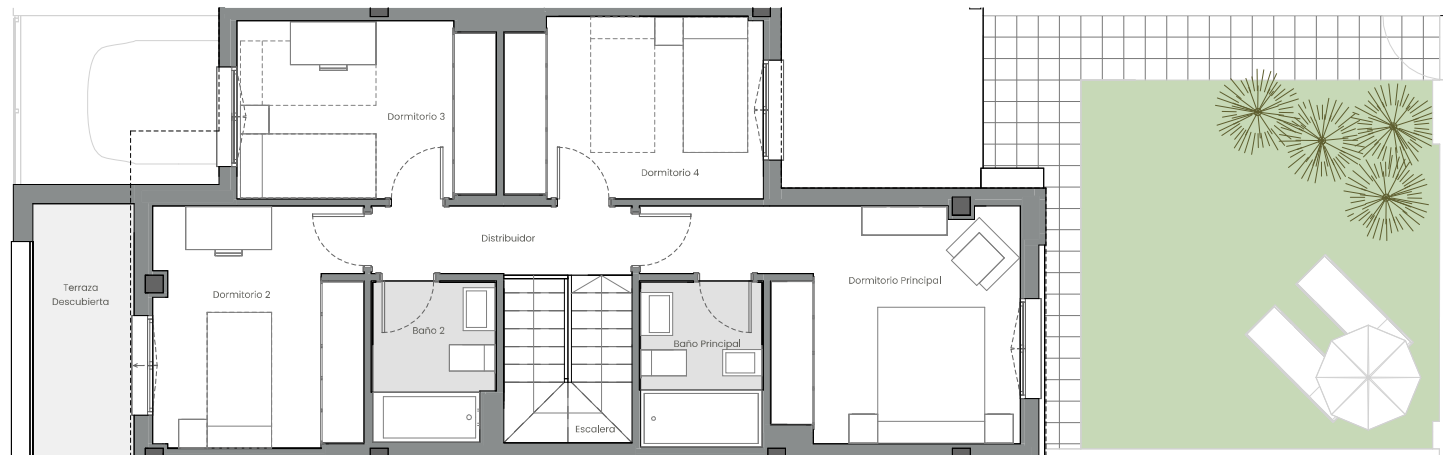
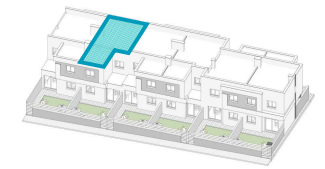


PLANTA BAJA



PLANTA PRIMERA



## EMPLAZAMIENTO



## CUADRO DE SUPERFICIES

PLANTA BAJA	
Vestibulo	6,03 m <sup>2</sup>
Salón-Comedor	28,45 m <sup>2</sup>
Cocina	10,88 m <sup>2</sup>
Aseo	2,54 m <sup>2</sup>
<b>Total Sup. Útil Interior P. Baja</b>	<b>47,90 m<sup>2</sup></b>

PLANTA PRIMERA	
Distribuidor	3,51 m <sup>2</sup>
Escalera	4,23 m <sup>2</sup>
Dormitorio Principal	13,21 m <sup>2</sup>
Dormitorio 2	9,94 m <sup>2</sup>
Dormitorio 3	9,08 m <sup>2</sup>
Dormitorio 4	9,17 m <sup>2</sup>
Baño Principal	3,95 m <sup>2</sup>
Baño 2	3,71 m <sup>2</sup>
<b>Total Sup. Útil Interior P. Primera</b>	<b>56,80 m<sup>2</sup></b>
<b>TOTAL SUP. ÚTIL INTERIOR VIVIENDA</b>	<b>104,70 m<sup>2</sup></b>

PLANTA BAJA	
Lavadero	3,61 m <sup>2</sup>
Jardín delantero cub.	15,04 m <sup>2</sup>
Jardín delantero	6,57 m <sup>2</sup>
Jardín trasero	37,18 m <sup>2</sup>
<b>Total Sup. Útil Exterior P. Baja</b>	<b>62,40 m<sup>2</sup></b>

PLANTA PRIMERA	
Terraza Descubierta	5,04 m <sup>2</sup>
<b>Total Sup. Útil Exterior P. Primera</b>	<b>5,04 m<sup>2</sup></b>
<b>TOTAL SUP. ÚTIL EXTERIOR VIVIENDA</b>	<b>67,44 m<sup>2</sup></b>

<b>Superficie construida propia</b>	<b>127,79 m<sup>2</sup></b>
<b>Superficie construida con ZZCC*</b>	<b>130,52 m<sup>2</sup></b>

Según Decreto BOJA 218/2005	
<b>Superficie útil total</b>	<b>115,17 m<sup>2</sup></b>
<b>Superficie construida con ZZCC</b>	<b>143,58 m<sup>2</sup></b>

\*No se incluyen terrazas

Superficie construida Jardín delantero	22,37 m <sup>2</sup>
Superficie construida Jardín trasero	40,20 m <sup>2</sup>
<b>TOTAL JARDÍN</b>	<b>62,57 m<sup>2</sup></b>

<b>SUPERFICIE DE PARCELA</b>	<b>126,89 m<sup>2</sup></b>
------------------------------	-----------------------------

## Vivienda 022 – Tipo 2C



La información aquí contenida puede ser modificada durante el transcurso de la ejecución de la obra por exigencias técnicas y jurídicas, sin que ello implique menoscabo en el nivel global de calidades. El mobiliario, incluido el de cocina, se refleja a efectos meramente decorativos, sin que se incluya en la oferta. Los peldaños de acceso a la vivienda y salidas a patios, puede alterarse en función de la rasante de las calles y corresponde a la D.F. fijar el criterio.