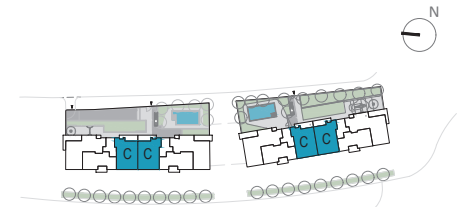


EMPLAZAMIENTO



CUADRO DE SUPERFICIES

Vestíbulo	3.46 m ²
Salón-Comedor	19.60 m ²
Cocina	9.07 m ²
Distribuidor	6.26 m ²
Dormitorio principal	12.48 m ²
Baño principal	4.55 m ²
Dormitorio 2	8.15 m ²
Dormitorio 3	8.39 m ²
Baño 2	3.85 m ²
Total Útil Interior	75.79 m²
Tendedero	2.33 m ²
Terraza cubierta	10.32 m ²
Total Útil Exterior	12.65 m²
Total Sup. Útil	88.44 m²
Total Sup. Construida incl. ZZCC (sin incluir superficie de terraza)	103.32 m²
Según Decreto BOJA 218/2005	
Total Sup. Útil	82.12 m²
Total Sup. Construida incl. ZZCC	110.17 m²

Vivienda Escalera 1,2,3,4 - Planta 1,2,3 - Letra C .Tipo 3.1

La información aquí contenida puede ser modificada durante el transcurso de la ejecución de la obra por exigencias técnicas, jurídicas o comerciales, sin que ello implique menoscabo en el nivel global de calidades. El mobiliario, incluido el de cocina, se refleja a efectos meramente decorativos, sin que se incluya en la oferta. Los peldaños de acceso a la vivienda y salidas a patios, puede alterarse en función de la rasante de las calles y corresponde a la D.F. fijar el criterio.

1 m 2 m 3 m 4 m 5 m



PROMUEVE:



DESARROLLOS METROPOLITANOS DEL SUR S.L.