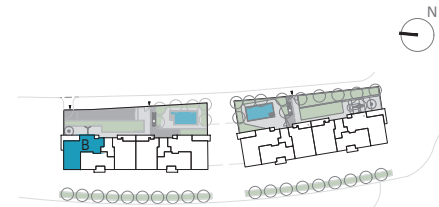




EMPLAZAMIENTO



CUADRO DE SUPERFICIES

Vestíbulo	5.53 m ²
Salón-Comedor	23.51 m ²
Cocina	9.08 m ²
Distribuidor	9.69 m ²
Dormitorio principal	13.23 m ²
Baño principal	4.76 m ²
Dormitorio 2	10.50 m ²
Dormitorio 3	9.85 m ²
Dormitorio 4	8.20 m ²
Baño 2	4.03 m ²
Total Útil Interior	98.37 m²
Tendedero	1.96 m ²
Terraza cubierta	17.00 m ²
Total Útil Exterior	18.96 m²
Total Sup. Útil	117.32 m²
Total Sup. Construida incl. ZZCC (sin incluir superficie de terraza)	134.21 m²
Según Decreto BOJA 218/2005	
Total Sup. Útil	107.84 m²
Total Sup. Construida incl. ZZCC	144.49 m²

Vivienda Escalera 1 - Planta 1,2,3 - Letra B .Tipo 4.1

La información aquí contenida puede ser modificada durante el transcurso de la ejecución de la obra por exigencias técnicas, jurídicas o comerciales, sin que ello implique menoscabo en el nivel global de calidades. El mobiliario, incluido el de cocina, se refleja a efectos meramente decorativos, sin que se incluya en la oferta. Los peldaños de acceso a la vivienda y salidas a patios, puede alterarse en función de la rasante de las calles y corresponde a la D.F. fijar el criterio.

1 m 2 m 3 m 4 m 5 m



PROMUEVE:



DESARROLLOS METROPOLITANOS DEL SUR S.L.