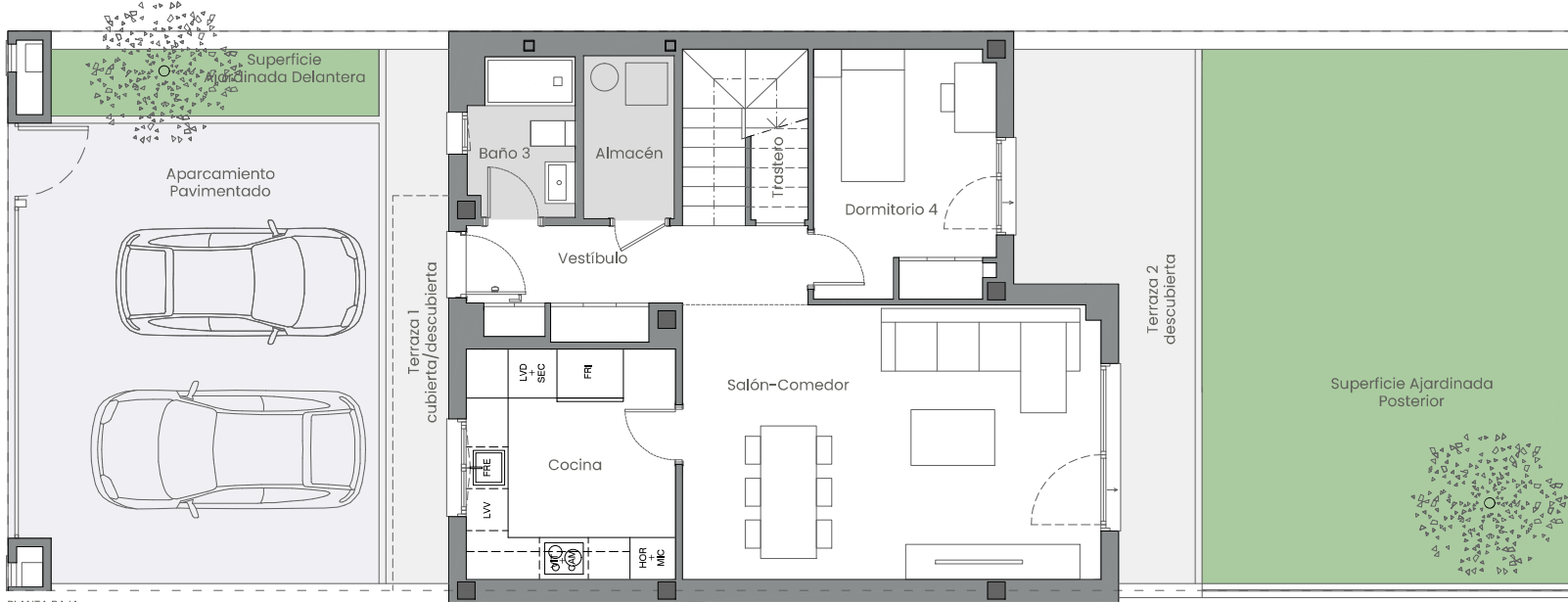


PLANTA PRIMERA



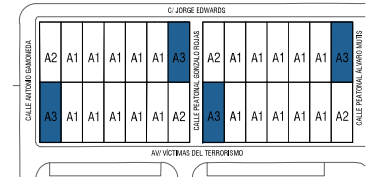
PLANTA BAJA

Tipo A3 – Cocina cerrada, 4 dormitorios

La información aquí contenida puede ser modificada durante el transcurso de la ejecución de la obra por exigencias técnicas y jurídicas, sin que ello implique menoscabo en el nivel global de calidades. El mobiliario, incluido el de cocina, se refleja a efectos meramente decorativos, sin que se incluya en la oferta. Los peldaños de acceso a la vivienda y salidas a patios, puede alterarse en función de la rasante de las calles y corresponde a la D.F. fijar el criterio.

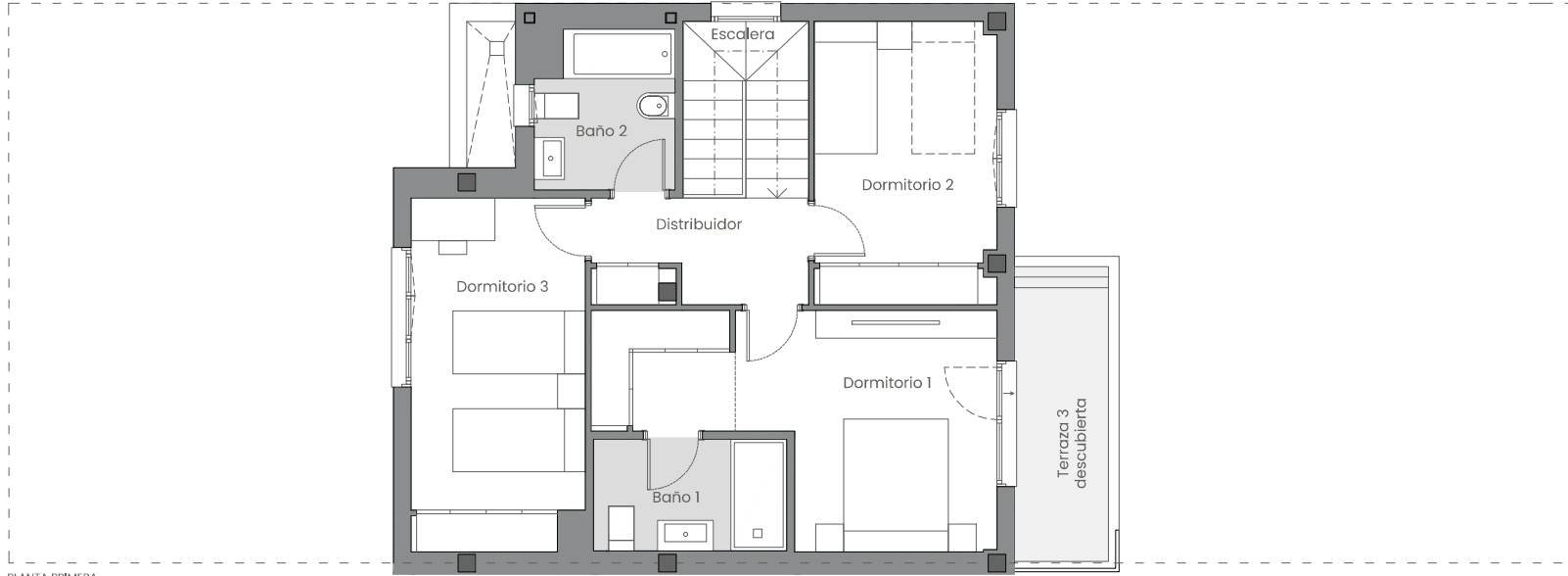
0 1 2 3 4 5m

EMPLAZAMIENTO

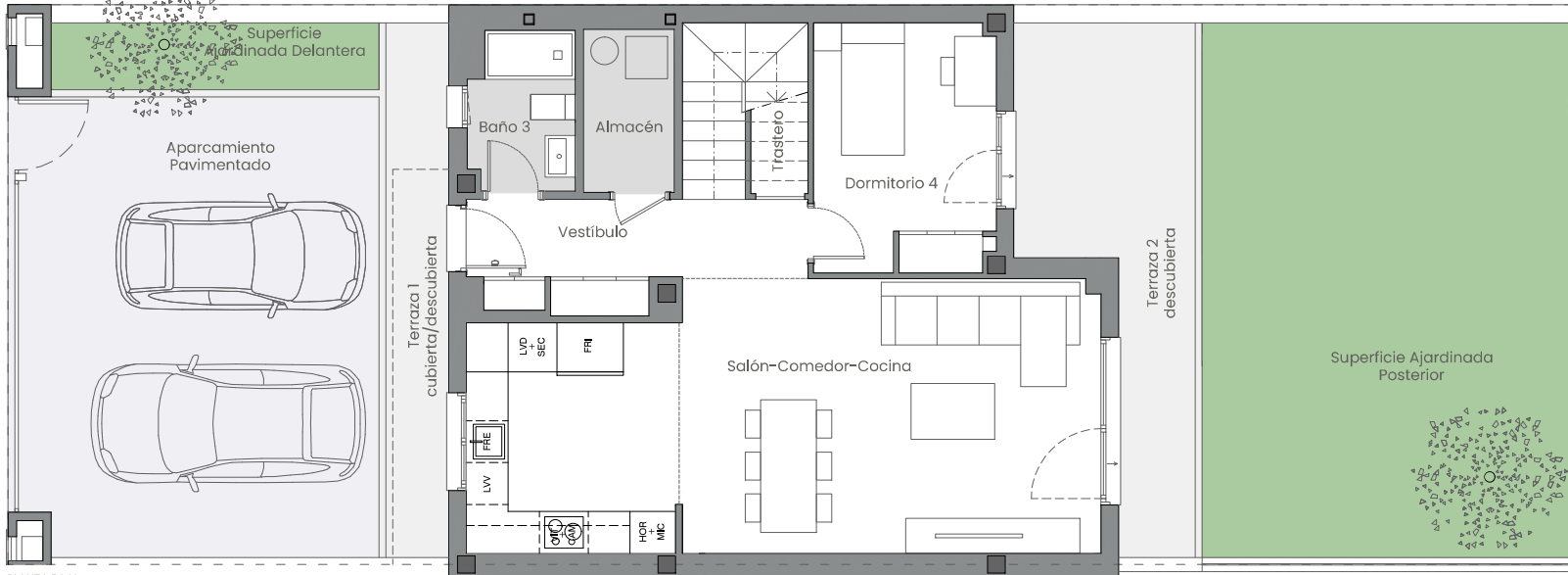


CUADRO DE SUPERFICIES

| | |
|--|-----------------------------|
| PLANTA BAJA | |
| Vestíbulo | 4,73 m ² |
| Cocina | 9,94 m ² |
| Salón-comedor | 25,67 m ² |
| Trastero | 2,06 m ² |
| Baño 3 | 3,42 m ² |
| Almacén | 3,08 m ² |
| Dormitorio 4 | 9,22 m ² |
| Total sup. util planta baja | 58,12 m² |
| PLANTA PRIMERA | |
| Escalera | 4,55 m ² |
| Distribuidor | 4,70 m ² |
| Dormitorio 1 | 15,10 m ² |
| Baño 1 | 4,47 m ² |
| Dormitorio 2 | 10,54 m ² |
| Baño 2 | 4,40 m ² |
| Dormitorio 3 | 12,46 m ² |
| Total sup. util planta primera | 56,22 m² |
| SUPERFICIE ÚTIL INTERIOR TOTAL | 114,34 m² |
| PLANTA BAJA | |
| Terraza 1 cubierta/descubierta | 7,66 m ² |
| Sup. Ajardinada delantera | 4,51 m ² |
| Aparcamiento pavimentado | 35,17 m ² |
| Terraza 2 descubierta | 14,24 m ² |
| Sup. Ajardinada posterior | 40,61 m ² |
| PLANTA PRIMERA | |
| Terraza 3 descubierta | 5,70 m ² |
| SUPERFICIE ÚTIL EXTERIOR TOTAL | 107,89 m² |
| SUPERFICIE CONSTRUIDA VIVIENDA TOTAL | 138,67 m² |
| Superficie construida exterior delantera | 50,61 m ² |
| Superficie construida exterior posterior | 58,29 m ² |
| SUPERFICIE CONSTRUIDA VIVIENDA EXTERIOR | 108,90 m² |
| SUPERFICIE DE PARCELA | 180,39 m² |



PLANTA PRIMERA



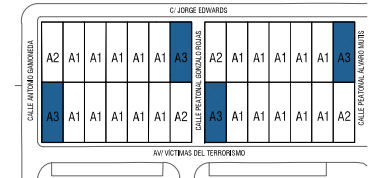
PLANTA BAJA

Tipo A3 – Cocina abierta, 4 dormitorios

La información aquí contenida puede ser modificada durante el transcurso de la ejecución de la obra por exigencias técnicas y jurídicas, sin que ello implique menoscabo en el nivel global de calidades. El mobiliario, incluido el de cocina, se refleja a efectos meramente decorativos, sin que se incluya en la oferta. Los peldaños de acceso a la vivienda y salidas a patios, puede alterarse en función de la rasante de las calles y corresponde a la D.F. fijar el criterio.

0 1 2 3 4 5m

EMPLAZAMIENTO



CUADRO DE SUPERFICIES

| PLANTA BAJA | |
|------------------------------------|----------------------------|
| Vestíbulo | 4,73 m ² |
| Salón-Comedor-Cocina | 35,79 m ² |
| Trastero | 2,06 m ² |
| Baño 3 | 3,42 m ² |
| Almacén | 3,08 m ² |
| Dormitorio 4 | 9,22 m ² |
| Total sup. util planta baja | 58,30 m² |

| PLANTA PRIMERA | |
|---------------------------------------|-----------------------------|
| Escalera | 4,55 m ² |
| Distribuidor | 4,70 m ² |
| Dormitorio 1 | 15,10 m ² |
| Baño 1 | 4,47 m ² |
| Dormitorio 2 | 10,54 m ² |
| Baño 2 | 4,40 m ² |
| Dormitorio 3 | 12,46 m ² |
| Total sup. util planta primera | 56,22 m² |
| SUPERFICIE ÚTIL INTERIOR TOTAL | 114,52 m² |

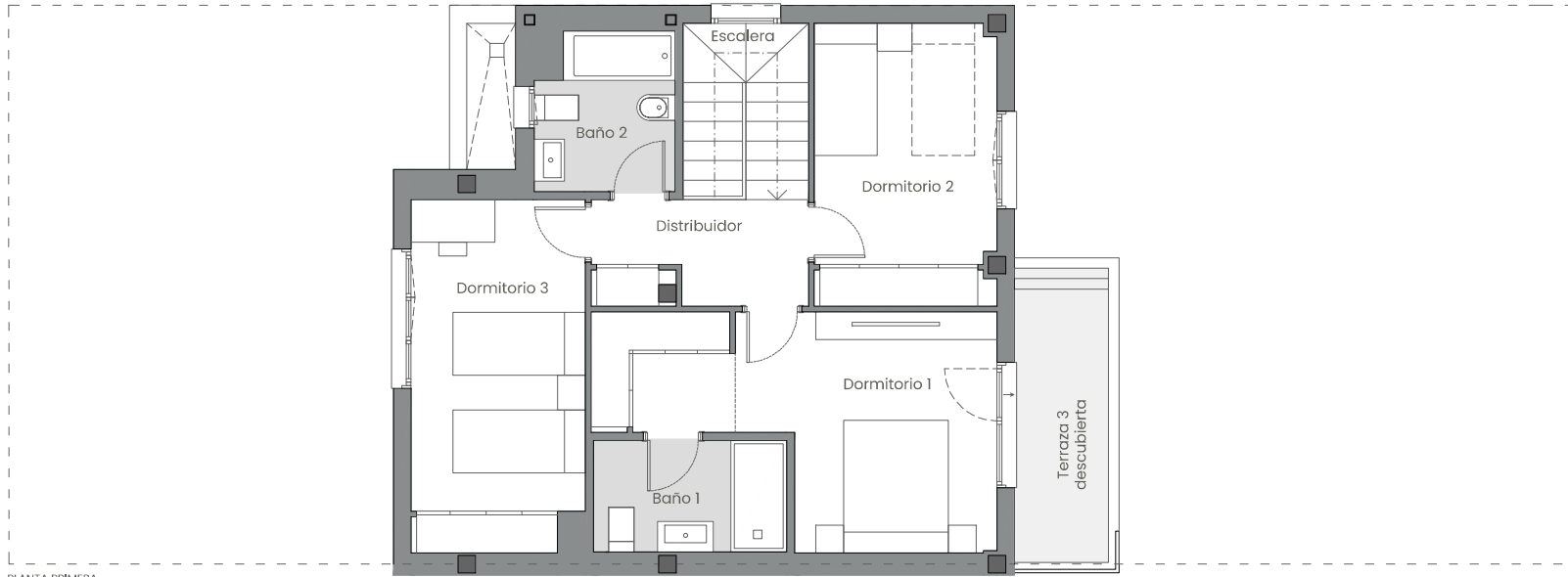
| PLANTA BAJA | |
|--------------------------------|----------------------|
| Terraza 1 cubierta/descubierta | 7,66 m ² |
| Sup. Ajardinada delantera | 4,51 m ² |
| Aparcamiento pavimentado | 35,17 m ² |
| Terraza 2 descubierta | 14,24 m ² |
| Sup. Ajardinada posterior | 40,61 m ² |

| PLANTA PRIMERA | |
|---------------------------------------|-----------------------------|
| Terraza 3 descubierta | 5,70 m ² |
| SUPERFICIE ÚTIL EXTERIOR TOTAL | 107,89 m² |

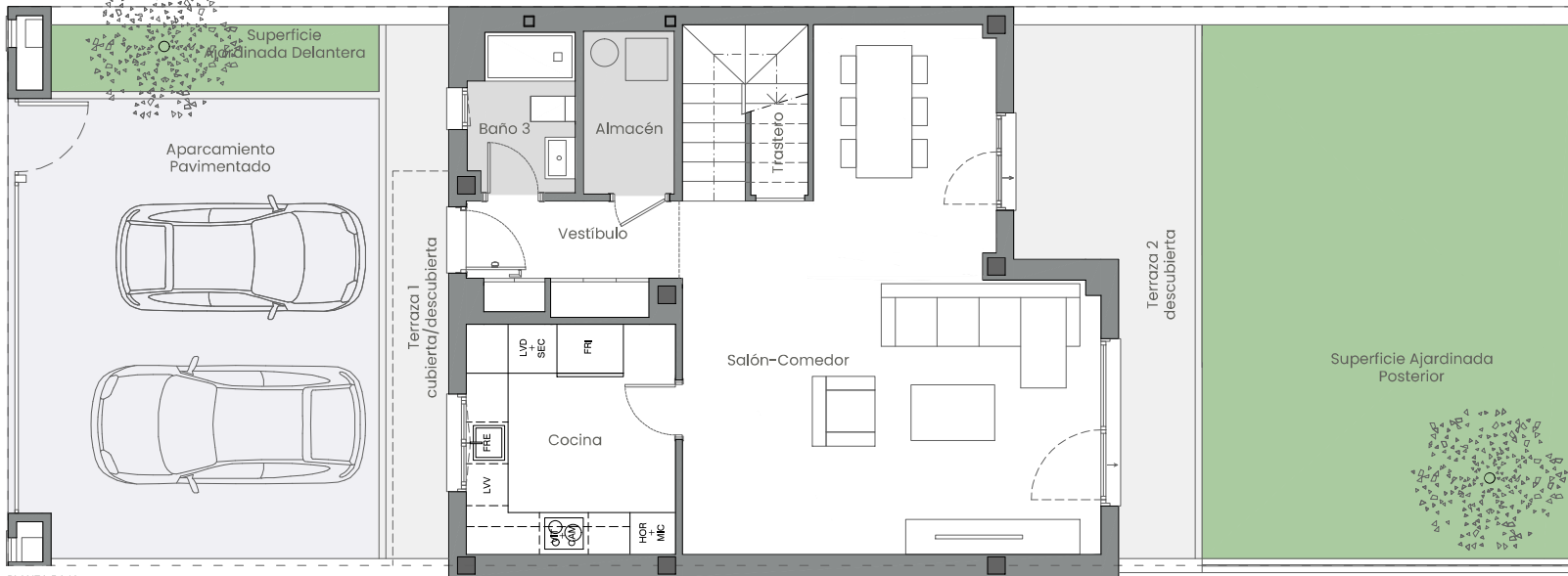
| | |
|---|-----------------------------|
| SUPERFICIE CONSTRUIDA VIVIENDA TOTAL | 138,67 m² |
|---|-----------------------------|

| | |
|--|-----------------------------|
| Superficie construida exterior delantera | 50,61 m ² |
| Superficie construida exterior posterior | 58,29 m ² |
| SUPERFICIE CONSTRUIDA VIVIENDA EXTERIOR | 108,90 m² |

| | |
|------------------------------|-----------------------------|
| SUPERFICIE DE PARCELA | 180,39 m² |
|------------------------------|-----------------------------|



PLANTA PRIMERA



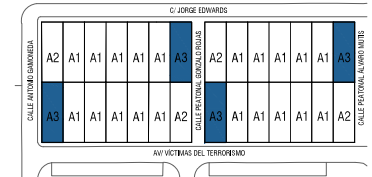
PLANTA BAJA

Tipo A3 – Cocina cerrada, 3 dormitorios

La información aquí contenida puede ser modificada durante el transcurso de la ejecución de la obra por exigencias técnicas y jurídicas, sin que ello implique menoscabo en el nivel global de calidades. El mobiliario, incluido el de cocina, se refleja a efectos meramente decorativos, sin que se incluya en la oferta. Los peldaños de acceso a la vivienda y salidas a patios, puede alterarse en función de la rasante de las calles y corresponde a la D.F. fijar el criterio.

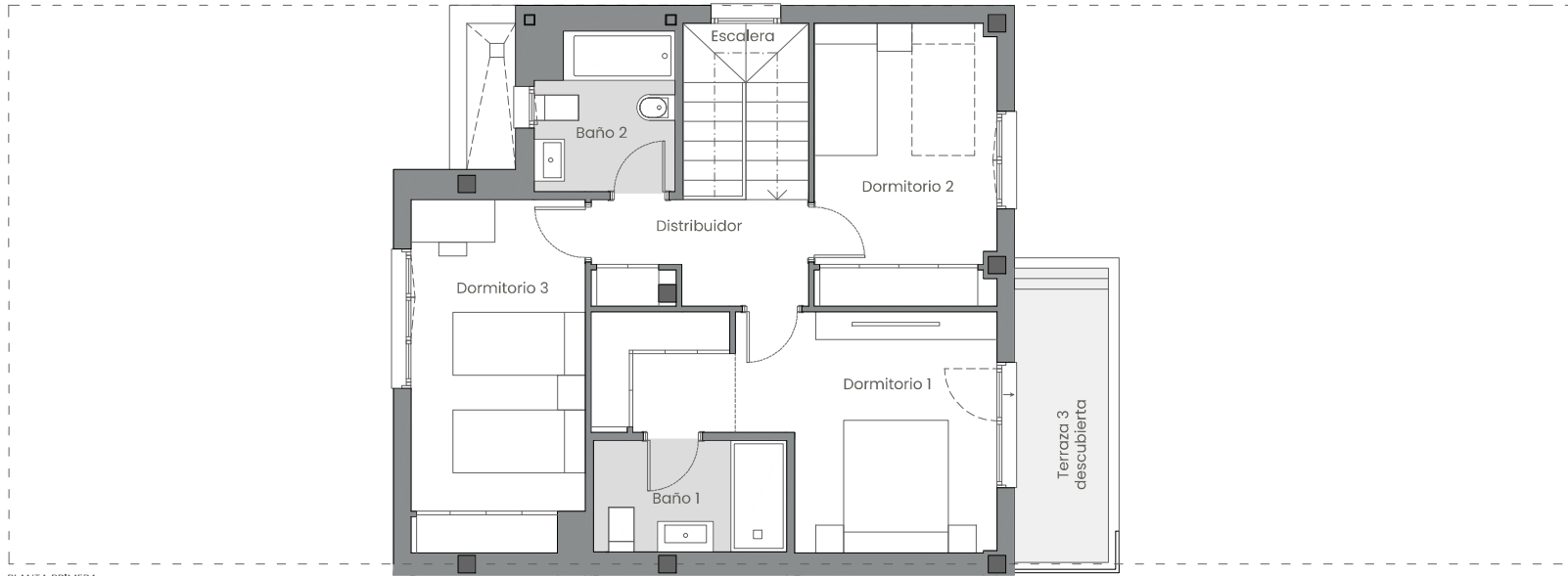
0 1 2 3 4 5m

EMPLAZAMIENTO

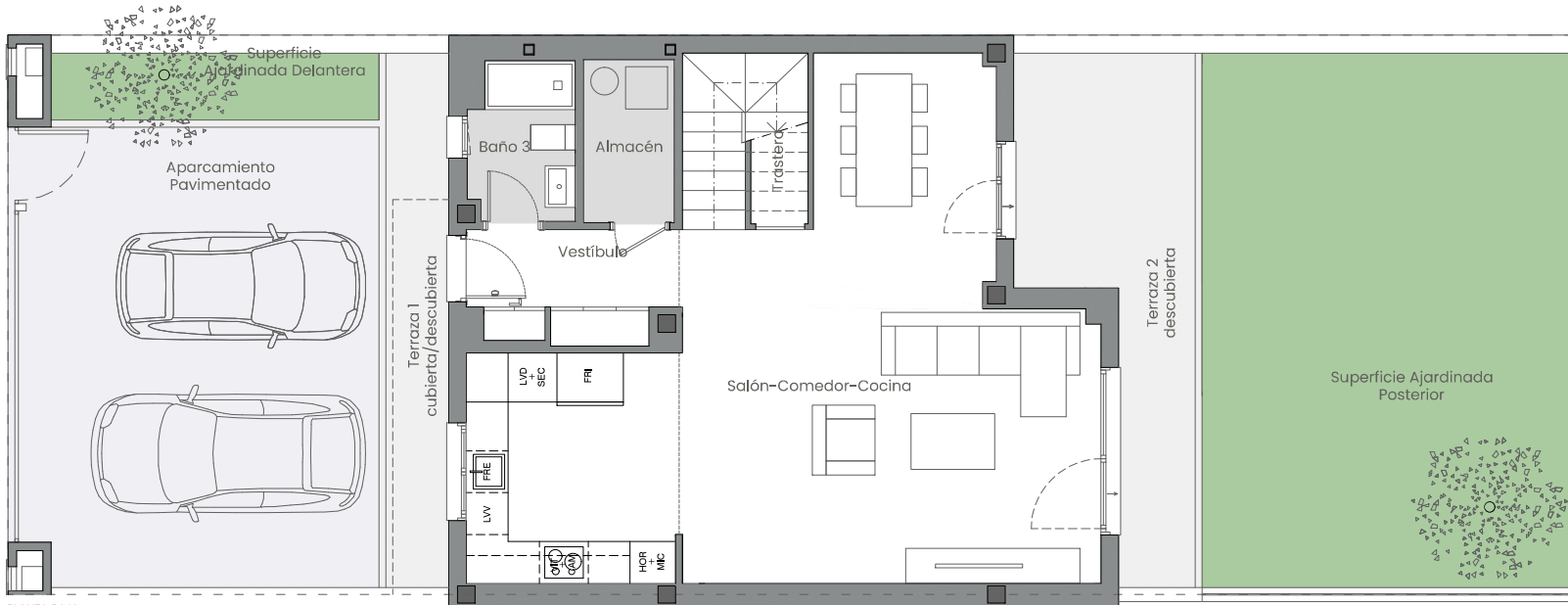


CUADRO DE SUPERFICIES

| | |
|--|-----------------------------|
| PLANTA BAJA | |
| Vestíbulo | 4,73 m ² |
| Cocina | 9,94 m ² |
| Salón-comedor | 35,22 m ² |
| Trastero | 2,06 m ² |
| Baño 3 | 3,42 m ² |
| Almacén | 3,08 m ² |
| Total sup. util planta baja | 58,45 m² |
| PLANTA PRIMERA | |
| Escalera | 4,55 m ² |
| Distribuidor | 4,70 m ² |
| Dormitorio 1 | 15,10 m ² |
| Baño 1 | 4,47 m ² |
| Dormitorio 2 | 10,54 m ² |
| Baño 2 | 4,40 m ² |
| Dormitorio 3 | 12,46 m ² |
| Total sup. util planta primera | 56,22 m² |
| SUPERFICIE ÚTIL INTERIOR TOTAL | 114,67 m² |
| PLANTA BAJA | |
| Terraza 1 cubierta/descubierta | 7,66 m ² |
| Sup. Ajardinada delantera | 4,51 m ² |
| Aparcamiento pavimentado | 35,17 m ² |
| Terraza 2 descubierta | 14,24 m ² |
| Sup. Ajardinada posterior | 40,61 m ² |
| PLANTA PRIMERA | |
| Terraza 3 descubierta | 5,70 m ² |
| SUPERFICIE ÚTIL EXTERIOR TOTAL | 107,89 m² |
| SUPERFICIE CONSTRUIDA VIVIENDA TOTAL | 138,67 m² |
| Superficie construida exterior delantera | 50,61 m ² |
| Superficie construida exterior posterior | 58,29 m ² |
| SUPERFICIE CONSTRUIDA VIVIENDA EXTERIOR | 108,90 m² |
| SUPERFICIE DE PARCELA | 180,39 m² |



PLANTA PRIMERA



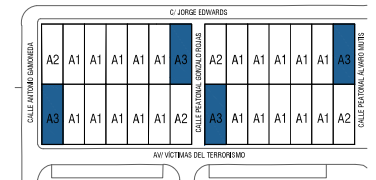
PLANTA BAJA

Tipo A3 – Cocina abierta, 3 dormitorios

La información aquí contenida puede ser modificada durante el transcurso de la ejecución de la obra por exigencias técnicas y jurídicas, sin que ello implique menoscabo en el nivel global de calidades. El mobiliario, incluido el de cocina, se refleja a efectos meramente decorativos, sin que se incluya en la oferta. Los peldaños de acceso a la vivienda y salidas a patios, puede alterarse en función de la rasante de las calles y corresponde a la D.F. fijar el criterio.

0 1 2 3 4 5m

EMPLAZAMIENTO



CUADRO DE SUPERFICIES

| | |
|--|-----------------------------|
| PLANTA BAJA | |
| Vestíbulo | 4,73 m ² |
| Salón-Comedor-Cocina | 45,34 m ² |
| Trastero | 2,06 m ² |
| Baño 3 | 3,42 m ² |
| Almacén | 3,08 m ² |
| Total sup. util planta baja | 58,63 m² |
| PLANTA PRIMERA | |
| Escalera | 4,55 m ² |
| Distribuidor | 4,70 m ² |
| Dormitorio 1 | 15,10 m ² |
| Baño 1 | 4,47 m ² |
| Dormitorio 2 | 10,54 m ² |
| Baño 2 | 4,40 m ² |
| Dormitorio 3 | 12,46 m ² |
| Total sup. util planta primera | 56,22 m² |
| SUPERFICIE ÚTIL INTERIOR TOTAL | 114,85 m² |
| PLANTA BAJA | |
| Terraza 1 cubierta/descubierta | 7,66 m ² |
| Sup. Ajardinada delantera | 4,51 m ² |
| Aparcamiento pavimentado | 35,17 m ² |
| Terraza 2 descubierta | 14,24 m ² |
| Sup. Ajardinada posterior | 40,61 m ² |
| PLANTA PRIMERA | |
| Terraza 3 descubierta | 5,70 m ² |
| SUPERFICIE ÚTIL EXTERIOR TOTAL | 107,89 m² |
| SUPERFICIE CONSTRUIDA VIVIENDA TOTAL | 138,67 m² |
| Superficie construida exterior delantera | 50,61 m ² |
| Superficie construida exterior posterior | 58,29 m ² |
| SUPERFICIE CONSTRUIDA VIVIENDA EXTERIOR | 108,90 m² |
| SUPERFICIE DE PARCELA | 180,39 m² |