

**EMPLAZAMIENTO**



**CUADRO DE SUPERFICIES**

TOTAL SUP. ÚTIL VIVIENDA	172,61 m <sup>2</sup>
TOTAL SUP. CONSTRUIDA VIVIENDA INCL. ZZCC	192,30 m <sup>2</sup>
Jardín delantero	55,67 m <sup>2</sup>
Jardín principal	92,02 m <sup>2</sup>
<b>TOTAL JARDÍN</b>	<b>147,69 m<sup>2</sup></b>
SUPERFICIE DE PARCELA	250,22 m <sup>2</sup>



**Parcela N°2 - TIPO 4'**

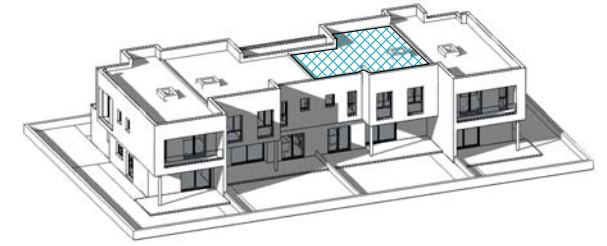
1 m 2 m 3 m 4 m 5 m

La información aquí contenida puede ser modificada durante el transcurso de la ejecución de la obra por exigencias técnicas, jurídicas o comerciales, sin que ello implique menoscabo en el nivel global de calidades. El mobiliario, incluido el de cocina, se refleja a efectos meramente decorativos, sin que se incluya en la oferta. Los peldaños de acceso a la vivienda y salidas a patios, puede alterarse en función de la rasante de las calles y corresponde a la D.F. fijar el criterio.

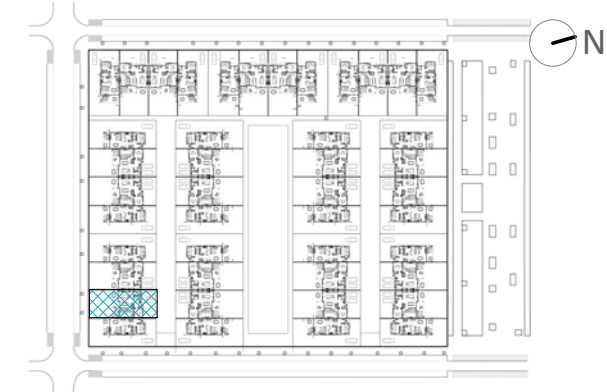
PROYECTA:



DESARROLLOS METROPOLITANOS DEL SUR S.L.



## EMPLAZAMIENTO



## CUADRO DE SUPERFICIES

<b>Planta Baja</b>	
Vestíbulo	6,66 m <sup>2</sup>
Salón - Comedor - Cocina	50,37 m <sup>2</sup>
Despacho	11,35 m <sup>2</sup>
Aseo	3,25 m <sup>2</sup>
Lavadero - Almacenaje	3,82 m <sup>2</sup>
<b>Total sup. útil Interior P. Baja</b>	<b>75,45 m<sup>2</sup></b>

<b>Planta Primera</b>	
Distribuidor	10,60 m <sup>2</sup>
Dormitorio Principal - Vestidor	18,42 m <sup>2</sup>
Dormitorio 2	10,96 m <sup>2</sup>
Dormitorio 3	11,13 m <sup>2</sup>
Dormitorio 4	11,01 m <sup>2</sup>
Baño Principal	5,25 m <sup>2</sup>
Baño 2	5,34 m <sup>2</sup>
<b>Total sup. útil Interior P. Primera</b>	<b>72,71 m<sup>2</sup></b>
<b>TOTAL SUP. ÚTIL INTERIOR VIVIENDA</b>	<b>148,16 m<sup>2</sup></b>

<b>Planta Baja</b>	
Entrada	1,53 m <sup>2</sup>
Porche	14,81 m <sup>2</sup>
<b>Total sup. útil Exterior P. Baja</b>	<b>16,34 m<sup>2</sup></b>

<b>Planta Primera</b>	
Terraza	8,11 m <sup>2</sup>
<b>Total sup. útil Exterior P. Primera</b>	<b>8,11 m<sup>2</sup></b>
<b>TOTAL SUP. ÚTIL EXTERIOR VIVIENDA</b>	<b>24,45 m<sup>2</sup></b>

<b>TOTAL SUP. ÚTIL VIVIENDA</b>	<b>172,61 m<sup>2</sup></b>
<b>TOTAL SUP. CONSTRUIDA VIVIENDA INCL....</b>	<b>192,30 m<sup>2</sup></b>

Según Decreto BOJA 218/2005

Total Sup. Útil	160,39 m <sup>2</sup>
Total Sup. Construida incl. ZZCC	193,56 m <sup>2</sup>

Jardín delantero	55,67 m <sup>2</sup>
Jardín principal	92,02 m <sup>2</sup>
<b>TOTAL JARDÍN</b>	<b>147,69 m<sup>2</sup></b>

<b>SUPERFICIE DE PARCELA</b>	<b>250,22 m<sup>2</sup></b>
------------------------------	-----------------------------

PROYECTE:



DESARROLLOS METROPOLITANOS DEL SUR S.L.

1 m 2 m 3 m 4 m 5 m

## Vivienda N°2 - TIPO 4'

La información aquí contenida puede ser modificada durante el transcurso de la ejecución de la obra por exigencias técnicas, jurídicas o comerciales, sin que ello implique menoscabo en el nivel global de calidades. El mobiliario, incluido el de cocina, se refleja a efectos meramente decorativos, sin que se incluya en la oferta. Los peldaños de acceso a la vivienda y salidas a patios, puede alterarse en función de la rasante de las calles y corresponde a la D.F. fijar el criterio.