

**EMPLAZAMIENTO**



**CUADRO DE SUPERFICIES**

TOTAL SUP. ÚTIL VIVIENDA	146,74 m <sup>2</sup>
TOTAL SUP. CONSTRUIDA VIVIENDA INCL. ZZCC	178,60 m <sup>2</sup>
Jardín delantero	58,72 m <sup>2</sup>
Jardín principal	99,68 m <sup>2</sup>
<b>TOTAL JARDÍN</b>	<b>158,40 m<sup>2</sup></b>
<b>SUPERFICIE DE PARCELA</b>	<b>250,16 m<sup>2</sup></b>



DEPARTAMENTO TÉCNICO  
Revisión: 02  
Fecha: 10/05/2020

**Parcela Nº4 - TIPO 3**

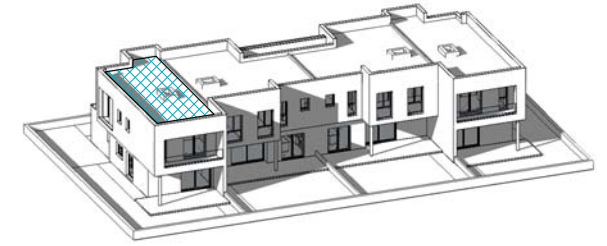
1 m 2 m 3 m 4 m 5 m

La información aquí contenida puede ser modificada durante el transcurso de la ejecución de la obra por exigencias técnicas, jurídicas o comerciales, sin que ello implique menoscabo en el nivel global de calidades. El mobiliario, incluido el de cocina, se refleja a efectos meramente decorativos, sin que se incluya en la oferta. Los peldaños de acceso a la vivienda y salidas a patios, puede alterarse en función de la rasante de las calles y corresponde a la D.F. fijar el criterio.

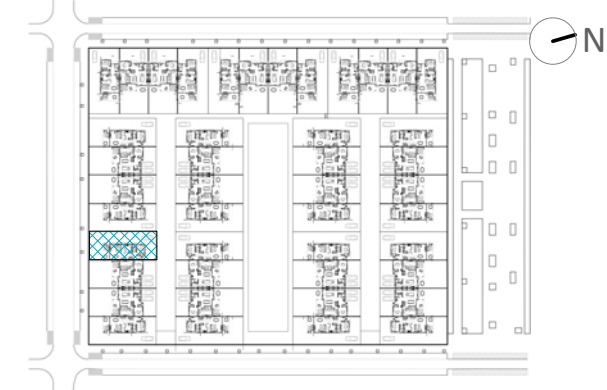
PROYECTA:



DESARROLLOS METROPOLITANOS DEL SUR S.L.



**EMPLAZAMIENTO**



**CUADRO DE SUPERFICIES**

<b>Planta Baja</b>	
Vestíbulo	10,13 m <sup>2</sup>
Salón - Comedor - Cocina	41,11 m <sup>2</sup>
Despacho	9,78 m <sup>2</sup>
Aseo	3,51 m <sup>2</sup>
<b>Total sup. útil Interior P. Baja</b>	<b>64,53 m<sup>2</sup></b>

<b>Planta Primera</b>	
Distribuidor	7,06 m <sup>2</sup>
Dormitorio Principal - Vestidor	19,80 m <sup>2</sup>
Dormitorio 2	11,71 m <sup>2</sup>
Dormitorio 3	11,25 m <sup>2</sup>
Baño principal	5,48 m <sup>2</sup>
Baño 2	5,16 m <sup>2</sup>
<b>Total sup. útil Interior P. Primera</b>	<b>60,46 m<sup>2</sup></b>
<b>TOTAL SUP. ÚTIL INTERIOR VIVIENDA</b>	<b>124,99 m<sup>2</sup></b>

<b>Planta Baja</b>	
Entrada	2,04 m <sup>2</sup>
Porche	12,57 m <sup>2</sup>
<b>Total sup. útil Exterior P. Baja</b>	<b>14,61 m<sup>2</sup></b>

<b>Planta Primera</b>	
Terraza	7,14 m <sup>2</sup>
<b>Total sup. útil Exterior P. Primera</b>	<b>7,14 m<sup>2</sup></b>
<b>TOTAL SUP. ÚTIL EXTERIOR VIVIENDA</b>	<b>21,75 m<sup>2</sup></b>

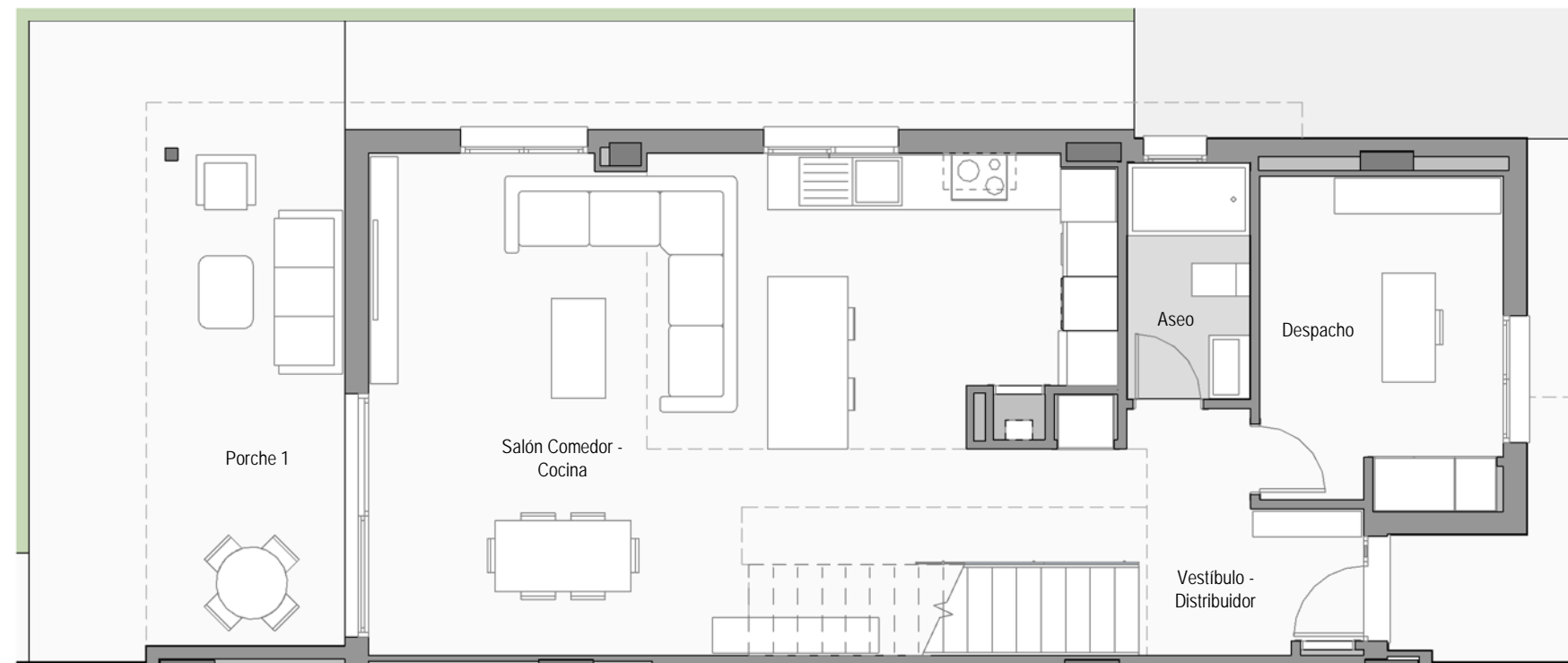
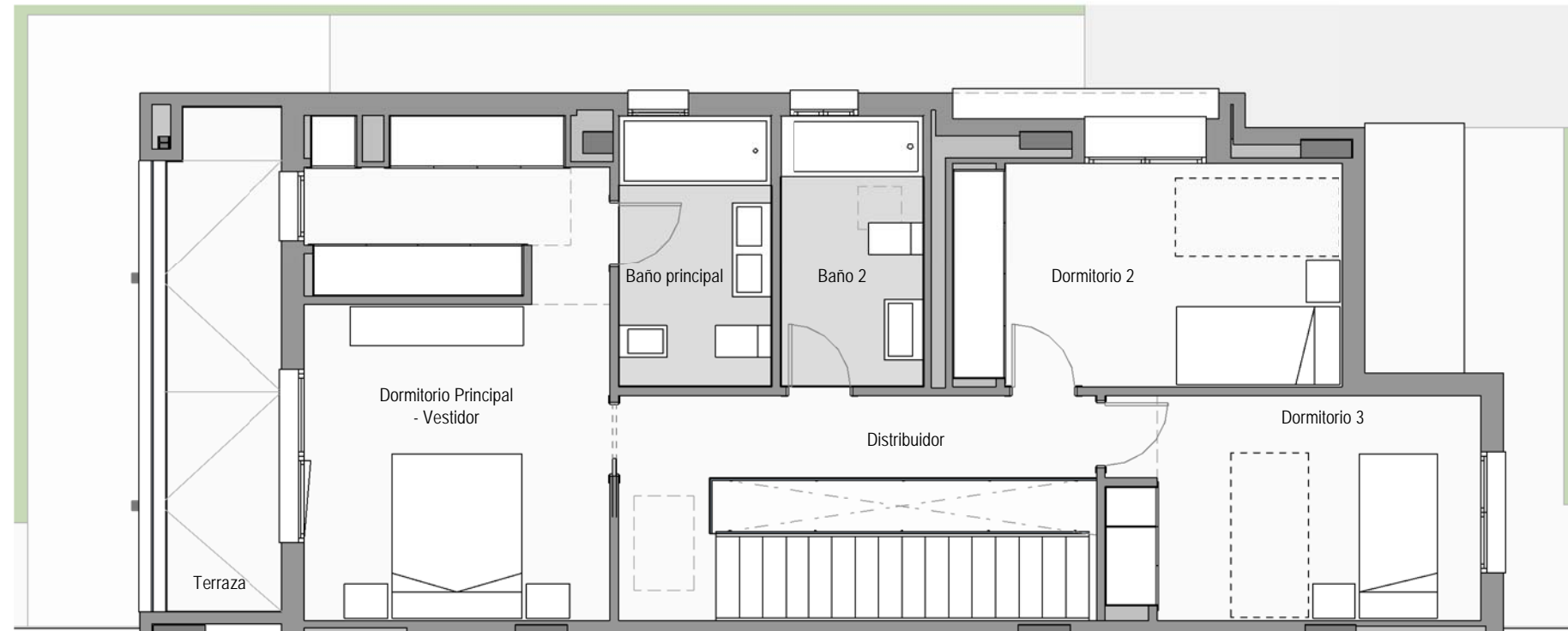
<b>TOTAL SUP. ÚTIL VIVIENDA</b>	<b>146,74 m<sup>2</sup></b>
<b>TOTAL SUP. CONSTRUIDA VIVIENDA INCL...</b>	<b>178,60 m<sup>2</sup></b>

Según Decreto BOJA 218/2005

Total Sup. Útil	135,87 m <sup>2</sup>
Total Sup. Construida incl. ZZCC	178,60 m <sup>2</sup>

Jardín delantero	58,72 m <sup>2</sup>
Jardín principal	99,68 m <sup>2</sup>
<b>TOTAL JARDÍN</b>	<b>158,40 m<sup>2</sup></b>

<b>SUPERFICIE DE PARCELA</b>	<b>250,16 m<sup>2</sup></b>
------------------------------	-----------------------------



**Vivienda N°4 - TIPO 3**

1 m 2 m 3 m 4 m 5 m

La información aquí contenida puede ser modificada durante el transcurso de la ejecución de la obra por exigencias técnicas, jurídicas o comerciales, sin que ello implique menoscabo en el nivel global de calidades. El mobiliario, incluido el de cocina, se refleja a efectos meramente decorativos, sin que se incluya en la oferta. Los peldaños de acceso a la vivienda y salidas a patios, puede alterarse en función de la rasante de las calles y corresponde a la D.F. fijar el criterio.

PROYECTA:



DESARROLLOS METROPOLITANOS DEL SUR S.L.