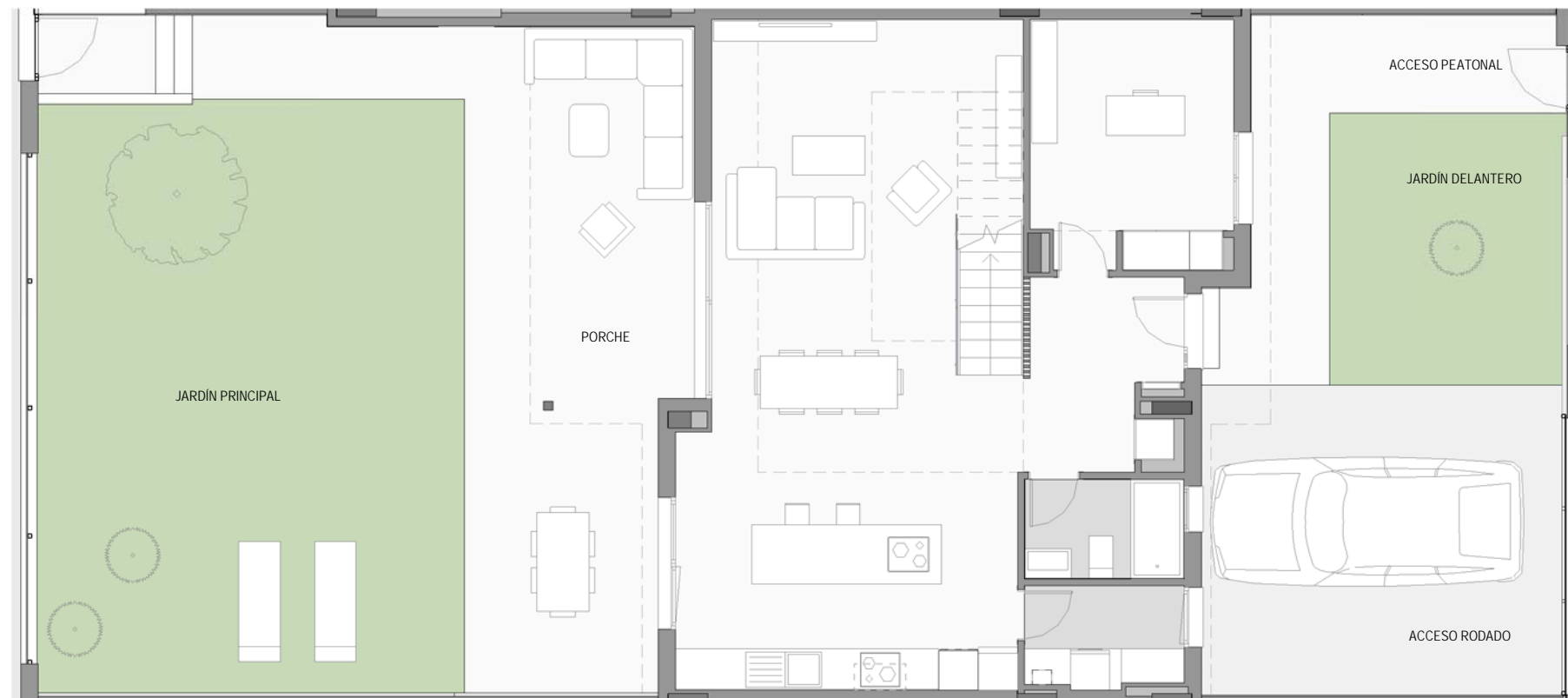


**EMPLAZAMIENTO**



**CUADRO DE SUPERFICIES**

TOTAL SUP. ÚTIL VIVIENDA	174,40 m <sup>2</sup>
TOTAL SUP. CONSTRUIDA VIVIENDA INCL....	194,30 m <sup>2</sup>
Jardín delantero	57,65 m <sup>2</sup>
Jardín principal	89,15 m <sup>2</sup>
<b>TOTAL JARDÍN</b>	<b>146,80 m<sup>2</sup></b>
<b>SUPERFICIE DE PARCELA</b>	<b>250,20 m<sup>2</sup></b>



**Parcela Nº38 - TIPO 2**

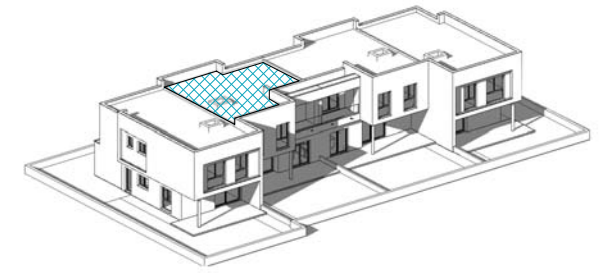
1 m 2 m 3 m 4 m 5 m

La información aquí contenida puede ser modificada durante el transcurso de la ejecución de la obra por exigencias técnicas, jurídicas o comerciales, sin que ello implique menoscabo en el nivel global de calidades. El mobiliario, incluido el de cocina, se refleja a efectos meramente decorativos, sin que se incluya en la oferta. Los peldaños de acceso a la vivienda y salidas a patios, puede alterarse en función de la rasante de las calles y corresponde a la D.F. fijar el criterio.

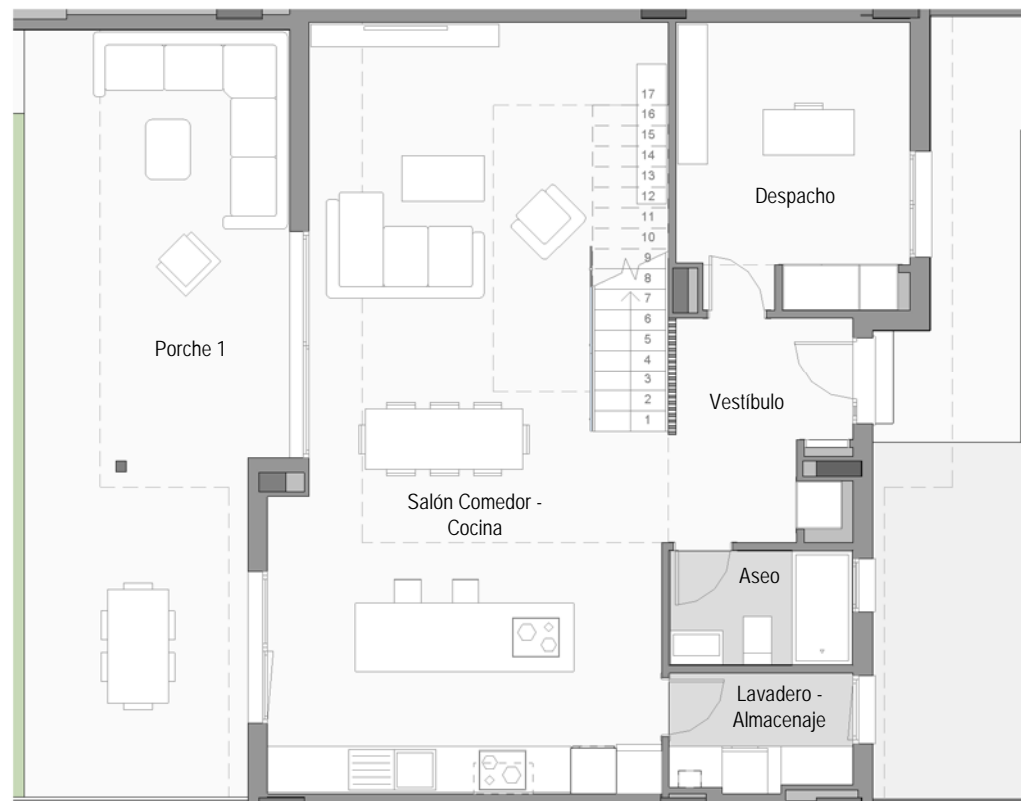
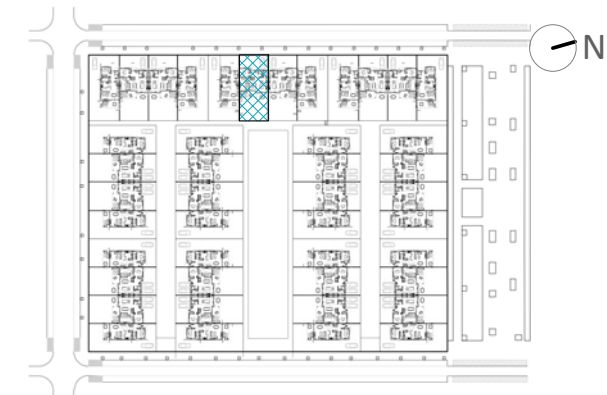
PROYECTA:



DESARROLLOS METROPOLITANOS DEL SUR S.L.



### EMPLAZAMIENTO



### CUADRO DE SUPERFICIES

Planta Baja	
Vestíbulo	6,86 m <sup>2</sup>
Salón - Comedor - Cocina	50,37 m <sup>2</sup>
Despacho	11,49 m <sup>2</sup>
Aseo	3,62 m <sup>2</sup>
Lavadero - Almacenaje	3,69 m <sup>2</sup>
<b>Total sup. útil Interior P. Baja</b>	<b>76,03 m<sup>2</sup></b>

Planta Primera	
Distribuidor	10,45 m <sup>2</sup>
Dormitorio Principal - Vestidor	18,31 m <sup>2</sup>
Dormitorio 2	11,25 m <sup>2</sup>
Dormitorio 3	11,06 m <sup>2</sup>
Dormitorio 4	11,22 m <sup>2</sup>
Baño Principal	5,37 m <sup>2</sup>
Baño 2	5,31 m <sup>2</sup>
<b>Total sup. útil Interior P. Primera</b>	<b>72,97 m<sup>2</sup></b>
<b>TOTAL SUP. ÚTIL INTERIOR VIVIENDA</b>	<b>149,00 m<sup>2</sup></b>

Planta Baja	
Entrada	1,57 m <sup>2</sup>
Porche	14,93 m <sup>2</sup>
<b>Total sup. útil Exterior P. Baja</b>	<b>16,50 m<sup>2</sup></b>

Planta Primera	
Terraza	8,90 m <sup>2</sup>
<b>Total sup. útil Exterior P. Primera</b>	<b>8,90 m<sup>2</sup></b>
<b>TOTAL SUP. ÚTIL EXTERIOR VIVIENDA</b>	<b>25,40 m<sup>2</sup></b>

<b>TOTAL SUP. ÚTIL VIVIENDA</b>	<b>174,40 m<sup>2</sup></b>
<b>TOTAL SUP. CONSTRUIDA VIVIENDA INCL....</b>	<b>194,30 m<sup>2</sup></b>

Según Decreto BOJA 218/2005

Total Sup. Útil	161,70 m <sup>2</sup>
Total Sup. Construida incl. ZZCC	194,30 m <sup>2</sup>

Jardín delantero	57,65 m <sup>2</sup>
Jardín principal	89,15 m <sup>2</sup>
<b>TOTAL JARDÍN</b>	<b>146,80 m<sup>2</sup></b>

<b>SUPERFICIE DE PARCELA</b>	<b>250,20 m<sup>2</sup></b>
------------------------------	-----------------------------

## Vivienda Nº38 - TIPO 2



La información aquí contenida puede ser modificada durante el transcurso de la ejecución de la obra por exigencias técnicas, jurídicas o comerciales, sin que ello implique menoscabo en el nivel global de calidades. El mobiliario, incluido el de cocina, se refleja a efectos meramente decorativos, sin que se incluya en la oferta. Los peldaños de acceso a la vivienda y salidas a patios, puede alterarse en función de la rasante de las calles y corresponde a la D.F. fijar el criterio.