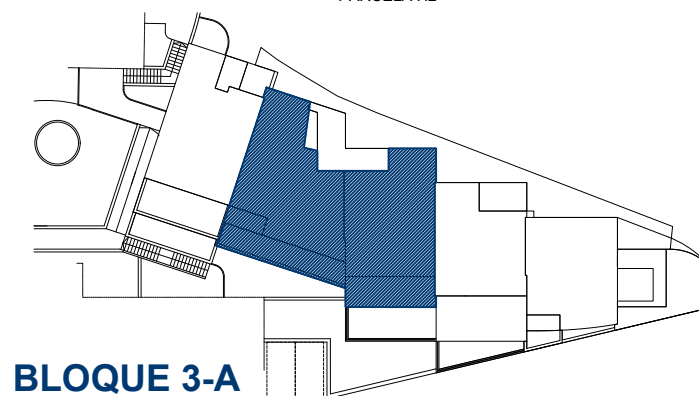


FASE 1



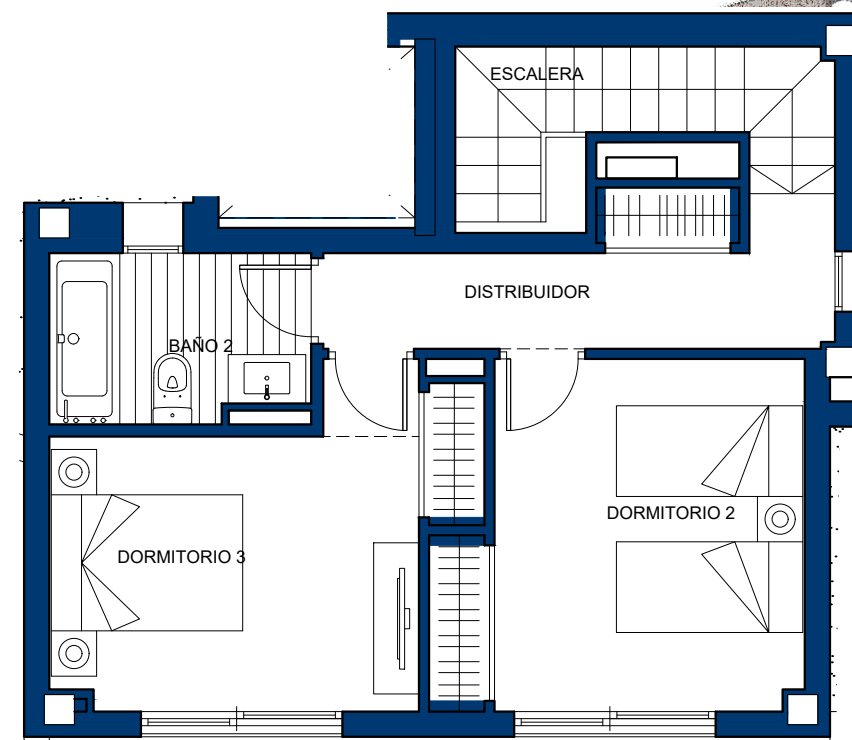
BLOQUE 3-A

CUADRO DE SUPERFICIES

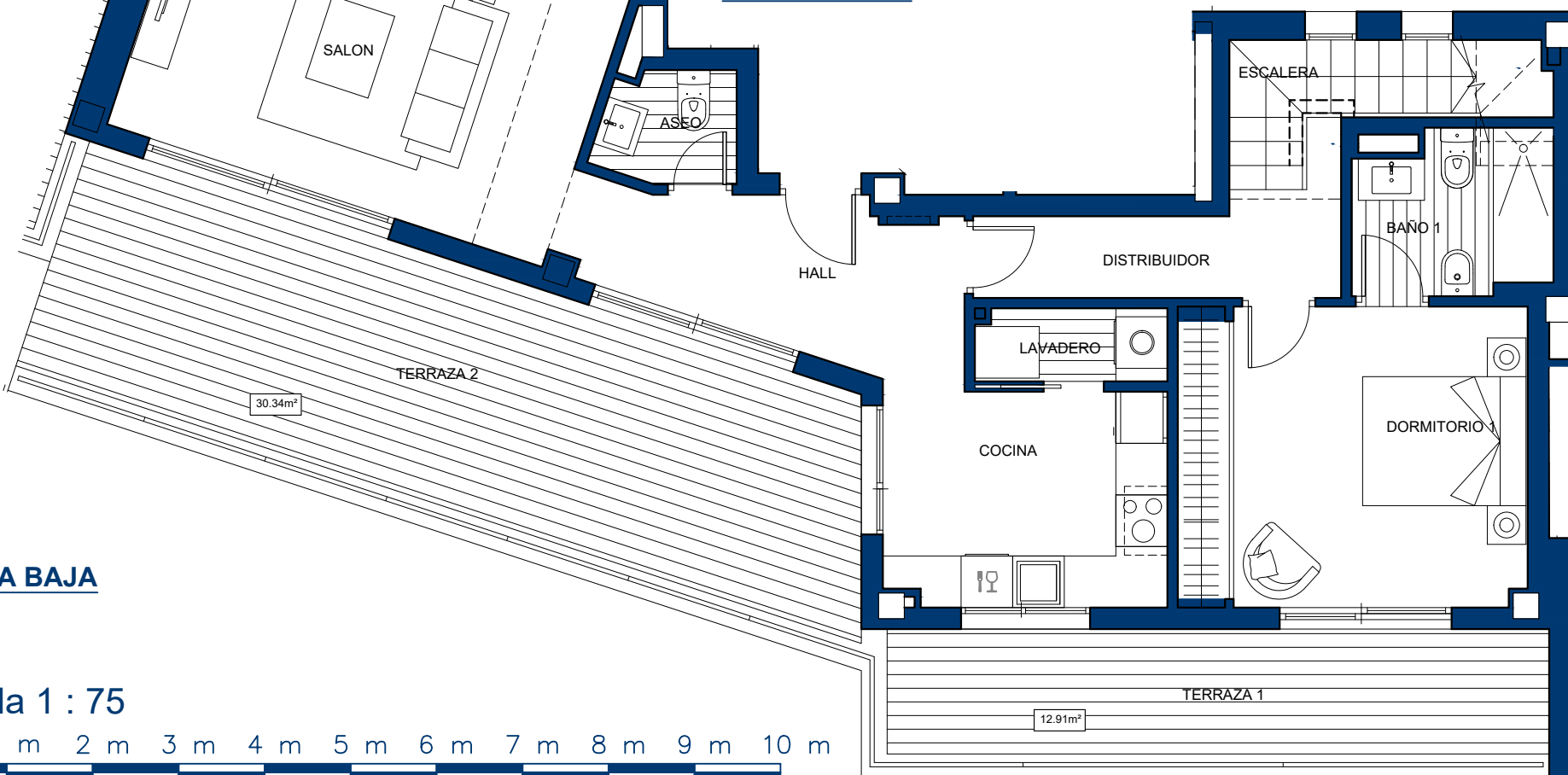
Hall	7.82m ²
Cocina	8.35m ²
Lavadero	2.13m ²
Aseo	2.35m ²
Salón- Comedor	32.02m ²
Escalera	4.89m ²
Dormitorio 1	14.48m ²
Baño 1	3.95m ²
TOTAL ÚTIL PLANTA BAJA	75.99m²
Distribuidor	9.74m ²
Dormitorio 2	12.18m ²
Baño 2	4.50m ²
Dormitorio 3	11.76m ²
TOTAL ÚTIL PLANTA ALTA	38.18m²
TOTAL ÚTIL INTERIOR	114.17m²
CONSTRUIDA VIVIENDA	144.45m²
CONSTRUIDA TERRAZAS	43.25m²
CONSTRUIDA TOTAL	187.70m²
UTIL BOJA ⁽¹⁾	125.59m²
CONSTRUIDA BOJA ⁽¹⁾	177.10m²

(1) Según Decreto 218/2005 / Sup.Util se define como la superficie del suelo interior de la vivienda y el 50% de espacios exteriores privados (limitándose al 10% de la útil interior).
Sup.Construida_Sup.Util + cerramientos interiores/exteriores y parte proporcional de elementos comunes.

PLANTA ALTA



PLANTA BAJA



PLANTA BAJA

Escala 1 : 75

1 m 2 m 3 m 4 m 5 m 6 m 7 m 8 m 9 m 10 m