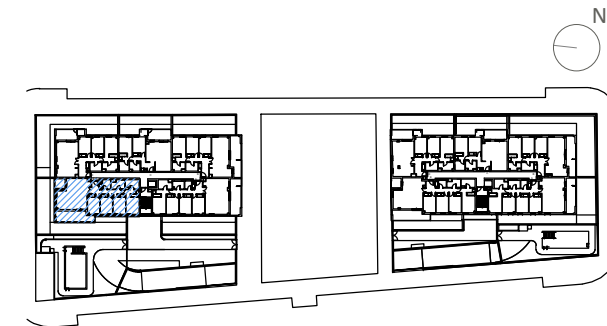


## EMPLAZAMIENTO



## CUADRO DE SUPERFICIES

Vestibulo	4,75 m <sup>2</sup>
Salón-Comedor-Cocina	35,87 m <sup>2</sup>
Dormitorio Principal-Vestidor	14,05 m <sup>2</sup>
Dormitorio 4	10,02 m <sup>2</sup>
Dormitorio 3	10,04 m <sup>2</sup>
Dormitorio 2	9,65 m <sup>2</sup>
Distribuidor	3,96 m <sup>2</sup>
Baño Principal	5,00 m <sup>2</sup>
Baño 2	4,62 m <sup>2</sup>
Aseo	2,97 m <sup>2</sup>

**Total Sup. Útil Interior** **96,97 m<sup>2</sup>**

Terraza Cubierta	16,22 m <sup>2</sup>
Lavadero	4,05 m <sup>2</sup>

**Total Sup. Útil Exterior** **20,27 m<sup>2</sup>**

**Total Sup. Construida Interior** **120,21 m<sup>2</sup>**

**Total Sup. Construida incl. ZZCC** **134,89 m<sup>2</sup>**

Según Decreto BOJA 218/2005

**Total Sup. Útil** **106,67 m<sup>2</sup>**

**Total Sup. Construida incl. ZZCC** **144,69 m<sup>2</sup>**

PROMUEVE:

## Vivienda 4D-Bloque 1-Planta 01-Puerta E

1 m 2 m 3 m 4 m 5 m

La información aquí contenida puede ser modificada durante el transcurso de la ejecución de la obra por exigencias técnicas o jurídicas, sin que ello implique menoscabo en el nivel global de calidades. El mobiliario, incluido el de cocina, se refleja a efectos meramente decorativos, sin que se incluya en la oferta. Los peldaños de acceso a la vivienda y salidas a patios, puede alterarse en función de la rasante de las calles y corresponde a la D.F. fijar el criterio.