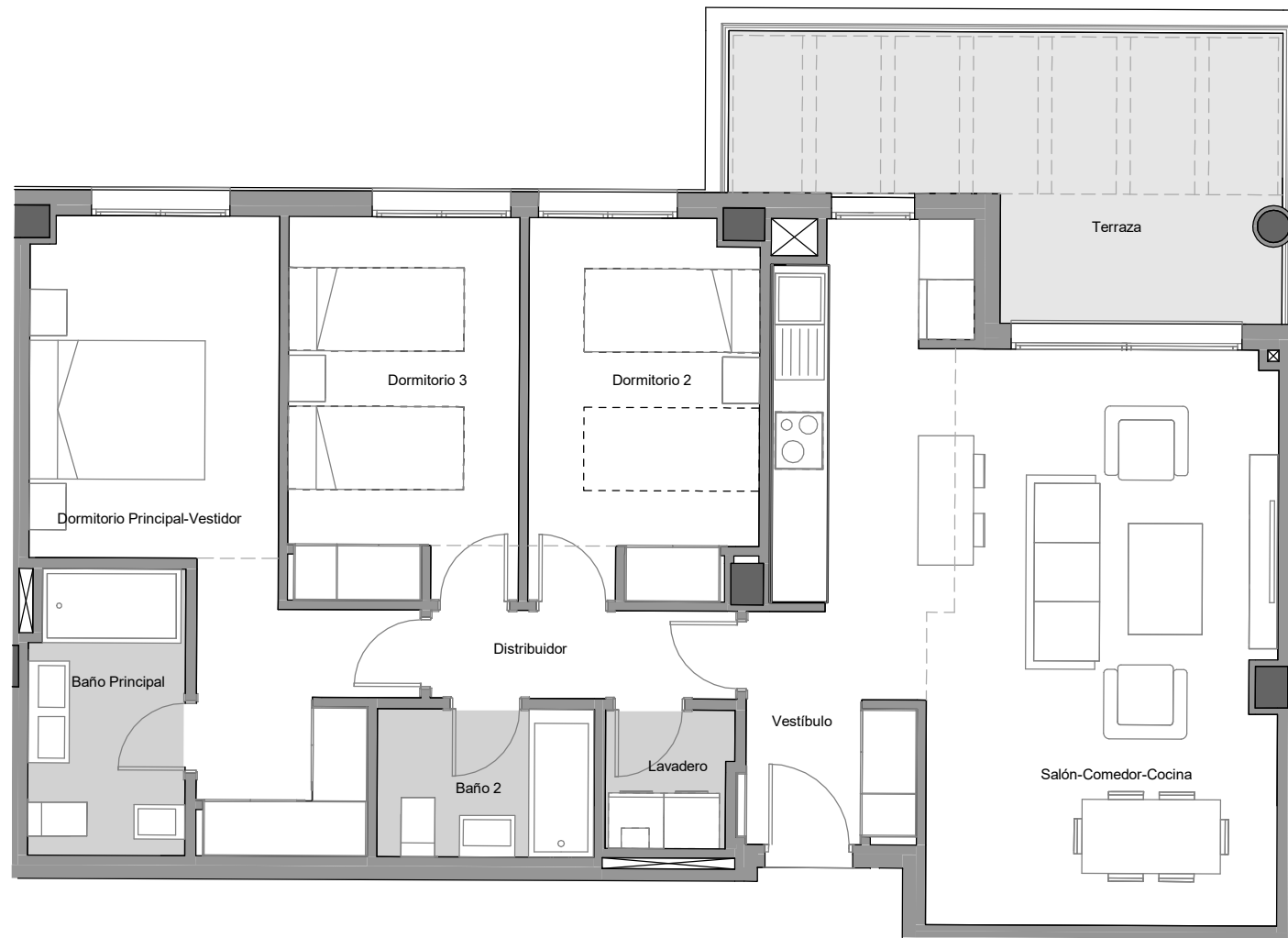




**EMPLAZAMIENTO**



**CUADRO DE SUPERFICIES**



Vestíbulo	4,70 m <sup>2</sup>
Salóon-Comedor-Cocina	30,95 m <sup>2</sup>
Distribuidor	3,15 m <sup>2</sup>
Dormitorio Principal-Vestidor	15,83 m <sup>2</sup>
Dormitorio 2	9,95 m <sup>2</sup>
Dormitorio 3	10,32 m <sup>2</sup>
Baño Principal	5,16 m <sup>2</sup>
Baño 2	3,76 m <sup>2</sup>
Lavadero	2,01 m <sup>2</sup>
<b>Total Sup. Útil Interior</b>	<b>85,83 m<sup>2</sup></b>
Terraza	14,60 m <sup>2</sup>
Jardín	
<b>Total Sup. Útil Exterior</b>	<b>14,60 m<sup>2</sup></b>
<b>Total Sup. Contruida Interior</b>	<b>100,51 m<sup>2</sup></b>
<b>Total Sup. Construida incl. ZZCC</b>	<b>133,53 m<sup>2</sup></b>
Según Decreto BOJA 218/2005	
<b>Total Sup. Útil</b>	<b>93,13 m<sup>2</sup></b>
<b>Total Sup. Construida incl. ZZCC</b>	<b>126,23 m<sup>2</sup></b>

**Vivienda Portal 2 Planta 2<sup>a</sup> Puerta F**

1 m 2 m 3 m 4 m 5 m

La información aquí contenida puede ser modificada durante el transcurso de la ejecución de la obra por exigencias técnicas o jurídicas, sin que ello implique menoscabo en el nivel global de calidades. El mobiliario, incluido el de cocina, se refleja a efectos meramente decorativos, sin que se incluya en la oferta. Los peldaños de acceso a la vivienda y salidas a patios, puede alterarse en función de la rasante de las calles y corresponde a la D.F. fijar el criterio.