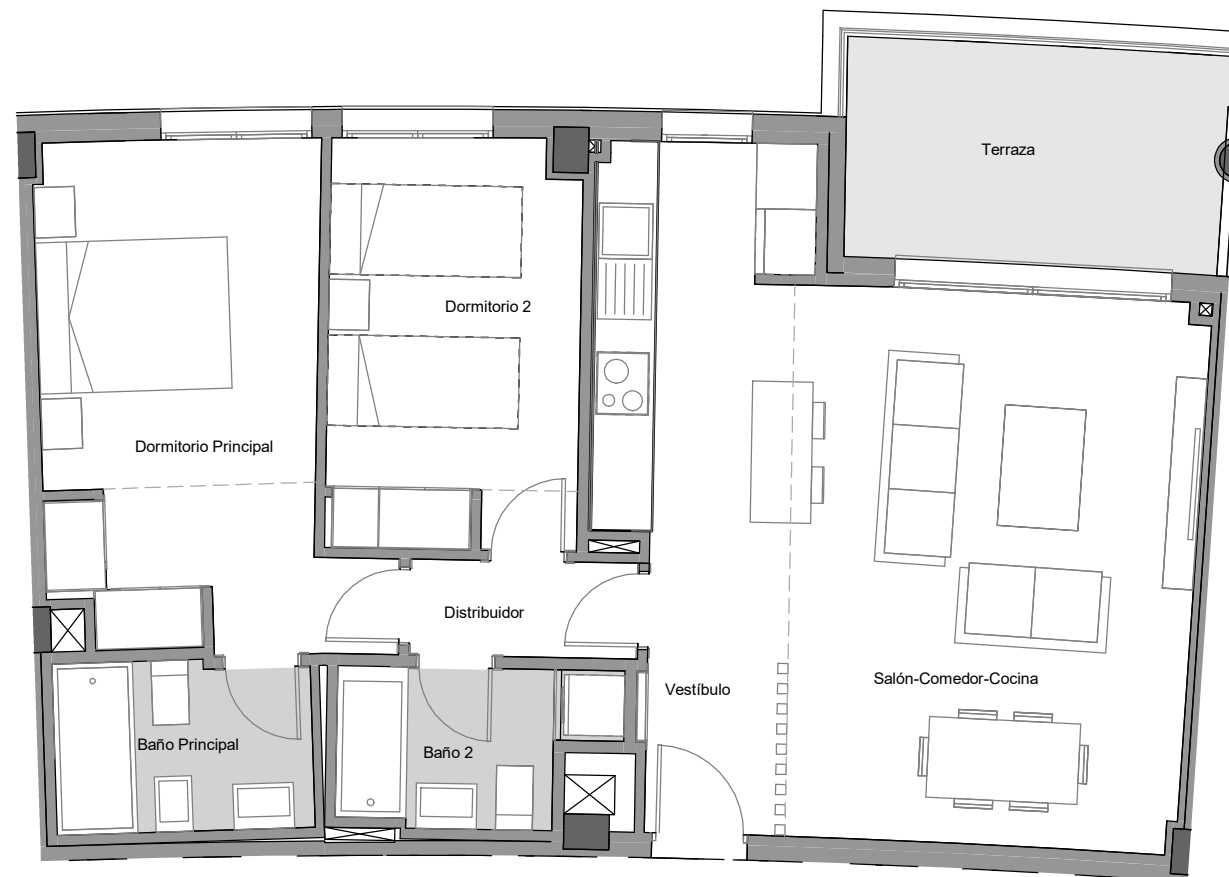




EMPLAZAMIENTO



CUADRO DE SUPERFICIES



Vestíbulo	3,19 m ²
Salón-Comedor-Cocina	30,85 m ²
Distribuidor	2,16 m ²
Dormitorio Principal	14,39 m ²
Dormitorio 2	10,01 m ²
Baño Principal	4,25 m ²
Baño 2	3,87 m ²
Total Sup. Útil Interior	68,72 m²

Terraza	8,26 m ²
Jardín	
Total Sup. Útil Exterior	8,26 m²

Total Sup. Contruida Interior	80,24 m²
Total Sup. Construida incl. ZZCC	103,06 m²

Según Decreto BOJA 218/2005	
Total Sup. Útil	72,85 m²
Total Sup. Construida incl. ZZCC	98,93 m²

Vivienda Portal 5 Planta 1^a Puerta D

1 m 2 m 3 m 4 m 5 m

La información aquí contenida puede ser modificada durante el transcurso de la ejecución de la obra por exigencias técnicas o jurídicas, sin que ello implique menoscabo en el nivel global de calidades. El mobiliario, incluido el de cocina, se refleja a efectos meramente decorativos, sin que se incluya en la oferta. Los peldaños de acceso a la vivienda y salidas a patios, puede alterarse en función de la rasante de las calles y corresponde a la D.F. fijar el criterio.