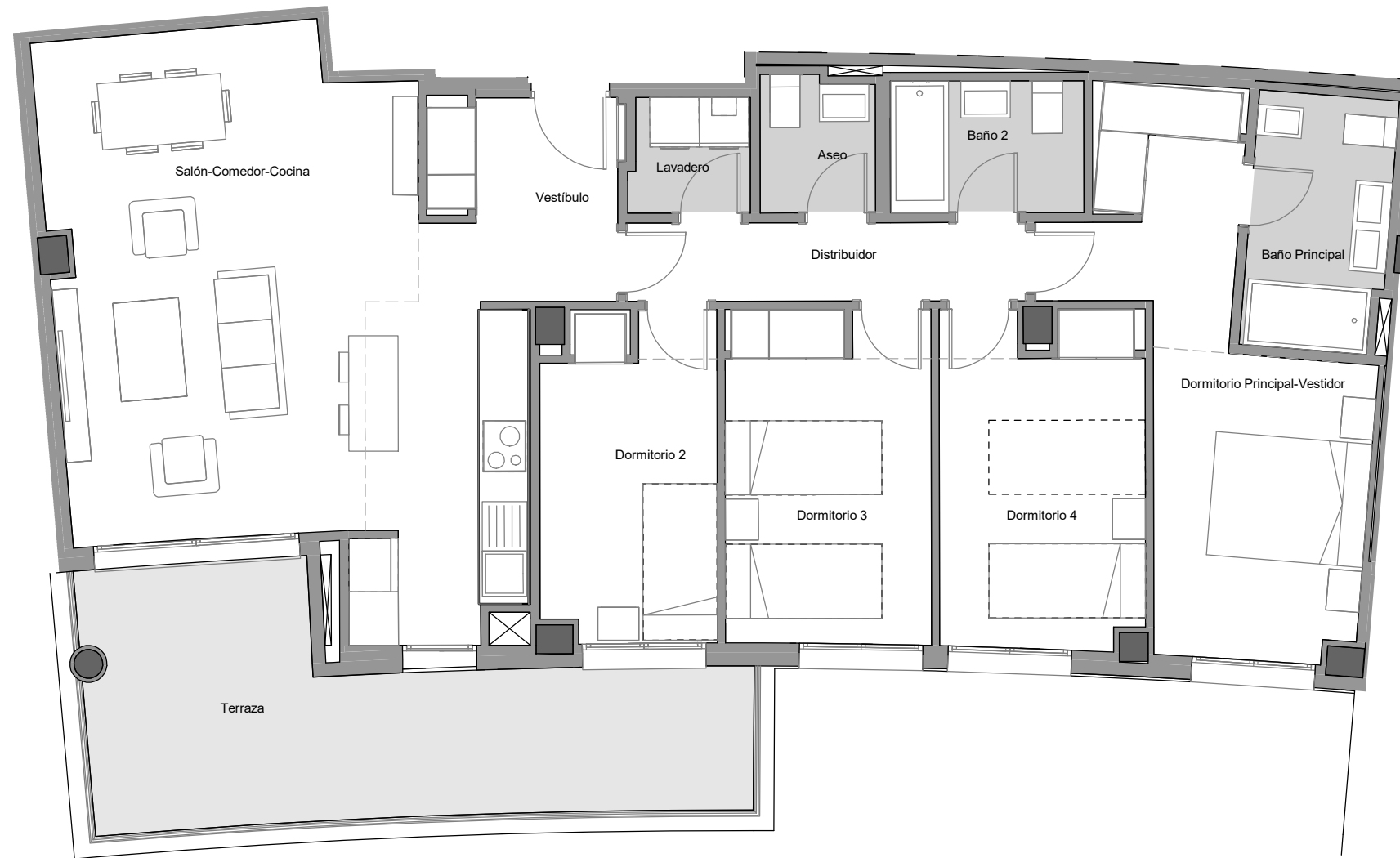




EMPLAZAMIENTO



CUADRO DE SUPERFICIES

Vestíbulo	5,80 m ²
Salón-Comedor-Cocina	32,90 m ²
Distribuidor	4,62 m ²
Dormitorio Principal-Vestidor	15,36 m ²
Dormitorio 2	8,27 m ²
Dormitorio 3	10,09 m ²
Dormitorio 4	9,91 m ²
Baño Principal	5,16 m ²
Baño 2	3,76 m ²
Aseo	2,28 m ²
Lavadero	2,01 m ²
Total Sup. Útil Interior	100,16 m²
<hr/>	
Terraza	18,17 m ²
Jardín	
Total Sup. Útil Exterior	18,17 m²
<hr/>	
Total Sup. Contruida Interior	117,96 m²
Total Sup. Construida incl. ZZCC	159,85 m²
<hr/>	
Según Decreto BOJA 218/2005	
Total Sup. Útil	109,25 m²
Total Sup. Construida incl. ZZCC	150,77 m²

Vivienda Portal 2 Planta 1^a Puerta B

1 m 2 m 3 m 4 m 5 m

La información aquí contenida puede ser modificada durante el transcurso de la ejecución de la obra por exigencias técnicas o jurídicas, sin que ello implique menoscabo en el nivel global de calidades. El mobiliario, incluido el de cocina, se refleja a efectos meramente decorativos, sin que se incluya en la oferta. Los peldaños de acceso a la vivienda y salidas a patios, puede alterarse en función de la rasante de las calles y corresponde a la D.F. fijar el criterio.