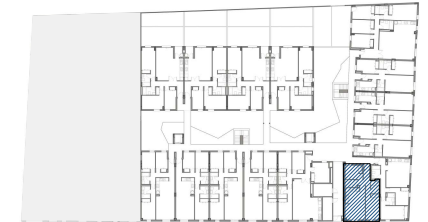


EMPLAZAMIENTO



CUADRO DE SUPERFICIES

Vestibulo	2,31 m ²
Salón-Comedor-Cocina	22,84 m ²
Distribuidor	2,41 m ²
Dormitorio Principal	14,08 m ²
Dormitorio 2	8,42 m ²
Baño Principal	3,73 m ²
Baño 2	3,08 m ²
Total Sup. Útil Interior	56,87 m²

Superficie construida propia	66,55 m²
Superficie construida con ZZCC*	74,13 m²

Según Decreto BOJA 218/2005	
Superficie útil total	56,87 m²
Superficie construida con ZZCC	74,13 m²

*No se incluyen terrazas

Vivienda 008 - Bloque B2 - Escalera E1 - Planta P00 - Puerta B



La información aquí contenida puede ser modificada durante el transcurso de la ejecución de la obra por exigencias técnicas y jurídicas, sin que ello implique menoscabo en el nivel global de calidades. El mobiliario, incluido el de cocina y terraza, se refleja meramente a efectos decorativos. Asimismo, el césped artificial representado en los patios no se incluye en la oferta. Los peldaños de acceso a la vivienda y salidas a patios, puede alterarse en función de la rasante de las calles y corresponde a la D.F. fijar el criterio.