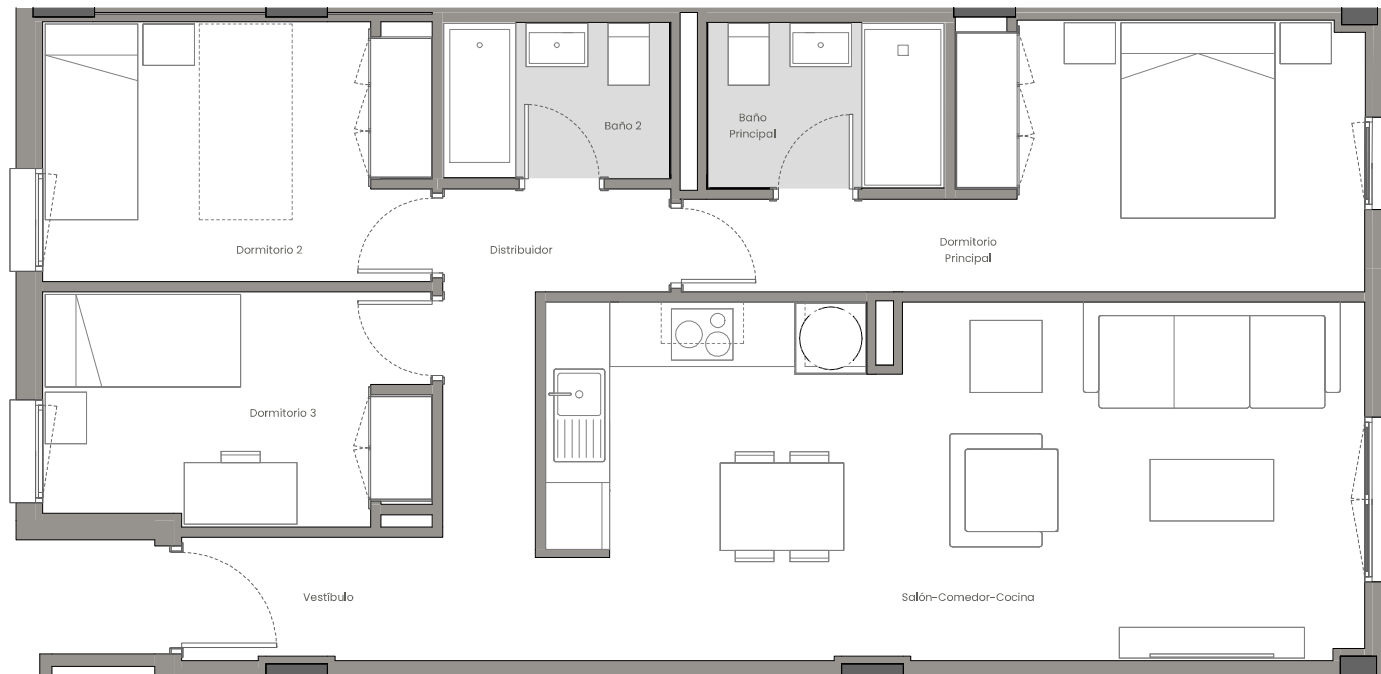




EMPLAZAMIENTO



CUADRO DE SUPERFICIES

Vestibulo	3,02 m ²
Salón-Comedor-Cocina	27,51 m ²
Distribuidor	5,45 m ²
Dormitorio Principal	12,86 m ²
Dormitorio 2	9,52 m ²
Dormitorio 3	8,30 m ²
Baño Principal	3,68 m ²
Baño 2	3,30 m ²
Total Sup. Útil Interior	73,64 m²

Superficie construida propia	85,08 m²
Superficie construida con ZZCC*	95,99 m²

Según Decreto BOJA 218/2005

Superficie útil total	73,64 m²
Superficie construida con ZZCC	95,99 m²

*No se incluyen terrazas

Vivienda 015 - Bloque B2 - Escalera E2 - Planta P00 - Puerta B



La información aquí contenida puede ser modificada durante el transcurso de la ejecución de la obra por exigencias técnicas y jurídicas, sin que ello implique menoscabo en el nivel global de calidades. El mobiliario, incluido el de cocina y terraza, se refleja meramente a efectos decorativos. Asimismo, el césped artificial representado en los patios no se incluye en la oferta. Los peldaños de acceso a la vivienda y salidas a patios, puede alterarse en función de la rasante de las calles y corresponde a la D.F. fijar el criterio.