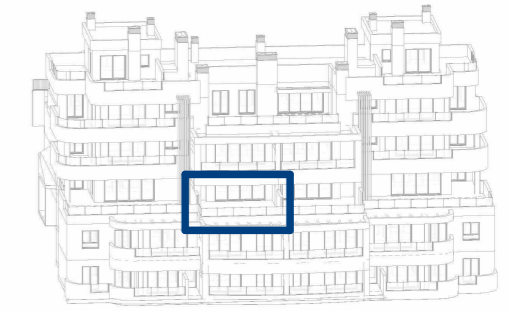
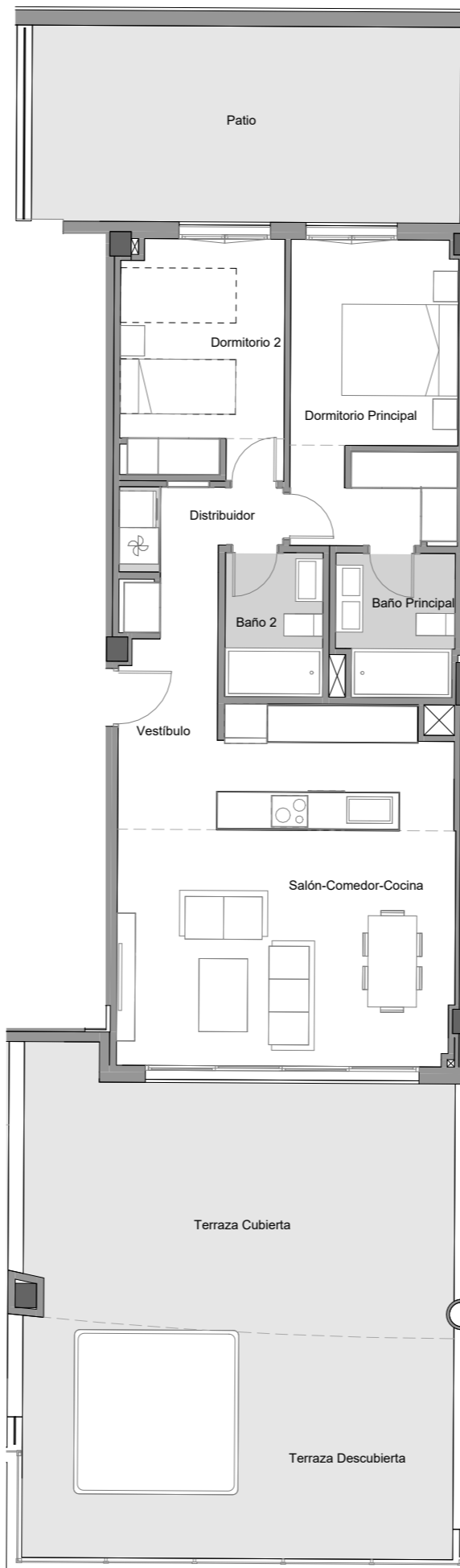
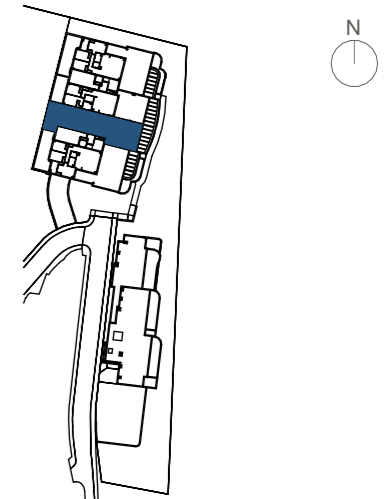


ORIGEN



EMPLAZAMIENTO



CUADRO DE SUPERFICIES

Vestibulo	4,26 m ²
Salón-Comedor-Cocina	31,41 m ²
Distribuidor	3,30 m ²
Dormitorio Principal	13,59 m ²
Dormitorio 2	10,38 m ²
Baño Principal	4,40 m ²
Baño 2	3,80 m ²
TOTAL SUP. ÚTIL INTERIOR VIVIENDA	71,14 m²

TOTAL SUP. CONSTRUIDA INTERIOR VIVIENDA	82,53 m ²
P.P.ZONAS COMUNES	17,11 m ²
TOTAL SUP. CONSTRUIDA INT. VIV. CON PP ZZCC	99,64 m²

SUPERFICIES EXTERIORES	
Terraza cubierta	29,37 m ²
Terraza descubierta	26,59 m ²
Patio	22,7 m ²
Jardín	- m ²
TOTAL SUP. ÚTIL EXTERIOR VIVIENDA	78,66 m²

SEGÚN DECRETO BOJA 218/2005	
TOTAL SUP. ÚTIL	78,25 m ²
TOTAL SUP. CONSTRUIDA incl. ZZCC	107,49 m²

1 m 2 m 3 m 4 m 5 m

Vivienda Portal 12 Planta Segunda Puerta B

La información aquí contenida puede ser modificada durante el transcurso de la ejecución de la obra por exigencias técnicas o jurídicas, sin que ello implique menoscabo en el nivel global de calidades. El mobiliario, incluido el de cocina, se refleja a efectos meramente decorativos, sin que se incluya en la oferta. Los peldaños de acceso a la vivienda y salidas a patios, puede alterarse en función de la rasante de las calles y corresponde a la D.F. fijar el criterio.