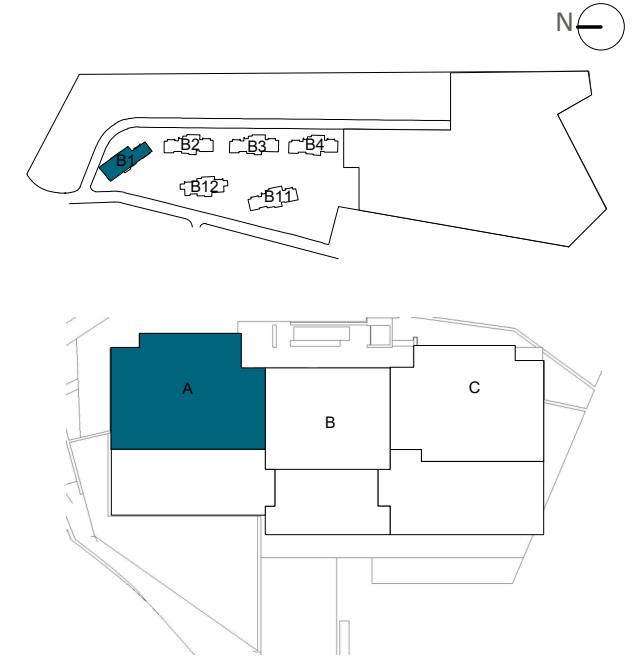


EMPLAZAMIENTO



BLOQUE 1

CUADRO DE SUPERFICIES

Vestibulo	2,41 m ²
Salon cocina comedor	46,48 m ²
Distribuidor	3,02 m ²
Dormitorio principal	17,65 m ²
Baño principal	6,49 m ²
Dormitorio 2	12,76 m ²
Dormitorio 3	12,32 m ²
Baño 2	4,88 m ²
TOTAL SUP. ÚTIL INTERIOR VIVIENDA	106,01 m²

TOTAL SUP. CONSTRUIDA INTERIOR VIVIENDA	122,70 m²
P.P. ZONAS COMUNES	35,80 m²
TOTAL SUP. CONSTRUIDA INT. VIVIENDA CON PP.ZZCC	158,50 m²

SUPERFICIES EXTERIORES

Lavadero cub	4,07 m ²
Terraza cubierta	63,26 m ²
Terraza descubierta	6,69 m ²
TOTAL SUP. ÚTIL EXTERIOR VIVIENDA	74,02 m²

SEGÚN DECRETO BOJA 218/2005

TOTAL SUP. ÚTIL	116,61 m ²
TOTAL SUP. CONSTRUIDA	169,10 m ²

Vivienda 11A