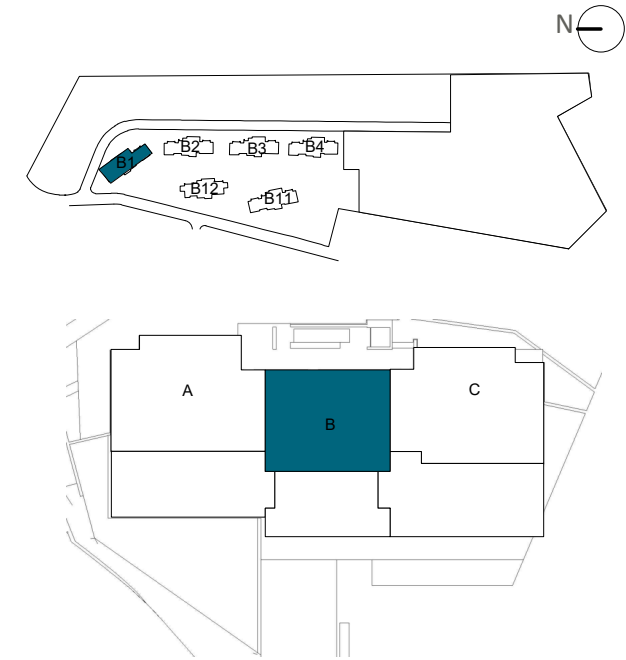


EMPLAZAMIENTO



BLOQUE 1

CUADRO DE SUPERFICIES

Vestibulo	5,77 m ²
Salon cocina comedor	33,93 m ²
Distribuidor	2,73 m ²
Dormitorio principal	16,47 m ²
Baño principal	6,19 m ²
Dormitorio 2	12,60 m ²
Baño 2	4,87 m ²
TOTAL SUP. ÚTIL INTERIOR VIVIENDA	82,56 m²

TOTAL SUP. CONSTRUIDA INTERIOR VIVIENDA	93,28 m²
P.P. ZONAS COMUNES	27,88 m²
TOTAL SUP. CONSTRUIDA INT. VIVIENDA CON PP.ZZCC	121,16 m²

SUPERFICIES EXTERIORES

Terraza cubierta	33,54 m ²
Terraza descubierta	13,18 m ²
TOTAL SUP. ÚTIL EXTERIOR VIVIENDA	46,72 m²

SEGÚN DECRETO BOJA 218/2005

TOTAL SUP. ÚTIL	90,82 m ²
TOTAL SUP. CONSTRUIDA	129,41 m ²

1 m 2 m 3 m 4 m 5 m

Vivienda 11B

La información aquí contenida puede ser modificada durante el transcurso de la ejecución de la obra por exigencias técnicas, jurídicas o comerciales, sin que ello implique menoscabo en el nivel global de calidades. Los peldaños de acceso a la vivienda y salidas a patios, puede alterarse en función de la rasante de las calles y corresponde a la D.F. fijar el criterio.