

## EMPLAZAMIENTO



## CUADRO DE SUPERFICIES

PLANTA BAJA	
Vestibulo	3,82 m <sup>2</sup>
Salón-Comedor	30,42 m <sup>2</sup>
Cocina	8,78 m <sup>2</sup>
Escalera	7,05 m <sup>2</sup>
Aseo	2,90 m <sup>2</sup>
<b>Total Sup. Útil Exterior P. Baja</b>	<b>52,97 m<sup>2</sup></b>

PLANTA PRIMERA	
Distribuidor	4,25 m <sup>2</sup>
Dormitorio Principal	11,12 m <sup>2</sup>
Dormitorio 2	10,12 m <sup>2</sup>
Dormitorio 3	10,11 m <sup>2</sup>
Vestidor	4,06 m <sup>2</sup>
Baño Principal	3,83 m <sup>2</sup>
Baño 2	3,83 m <sup>2</sup>
<b>Total Sup. Útil Exterior P. Primera</b>	<b>47,32 m<sup>2</sup></b>
<b>TOTAL SUP. ÚTIL INTERIOR VIVIENDA</b>	<b>100,29 m<sup>2</sup></b>

PLANTA BAJA	
Aparcamiento Entrada Vivienda	26,22 m <sup>2</sup>
Terraza Descubierta	11,54 m <sup>2</sup>
Jardin	16,35 m <sup>2</sup>
Armario Técnico	0,53 m <sup>2</sup>
Armario Técnico	0,74 m <sup>2</sup>
<b>Total Sup. Útil Exterior P. Baja</b>	<b>55,38 m<sup>2</sup></b>
<b>TOTAL SUP. ÚTIL EXTERIOR VIVIENDA</b>	<b>55,38 m<sup>2</sup></b>

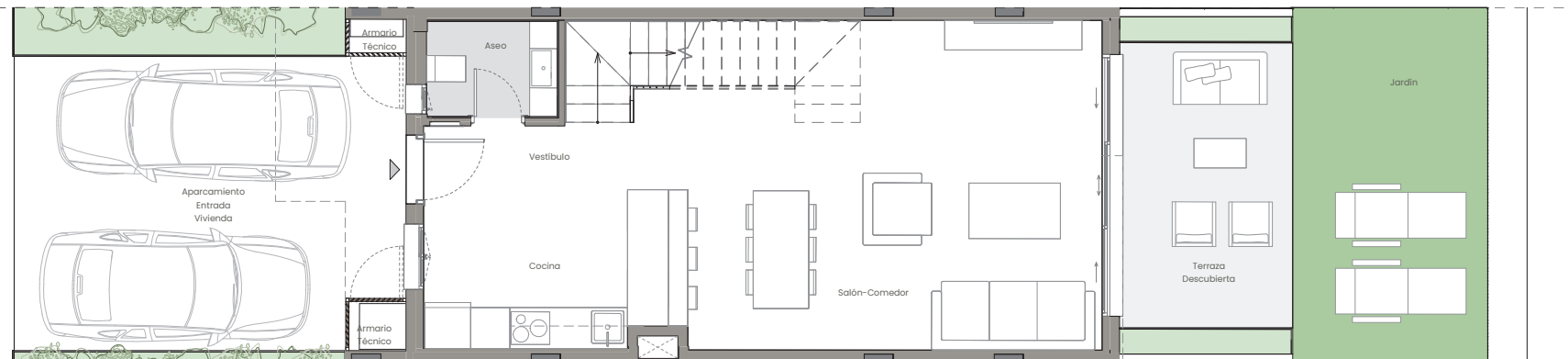
<b>Superficie construida propia</b>	<b>124,05 m<sup>2</sup></b>
<b>Superficie construida con ZZCC*</b>	<b>127,17 m<sup>2</sup></b>

Según Decreto BOJA 218/2005	
<b>Superficie útil total</b>	<b>110,32 m<sup>2</sup></b>
<b>Superficie construida con ZZCC</b>	<b>139,89 m<sup>2</sup></b>

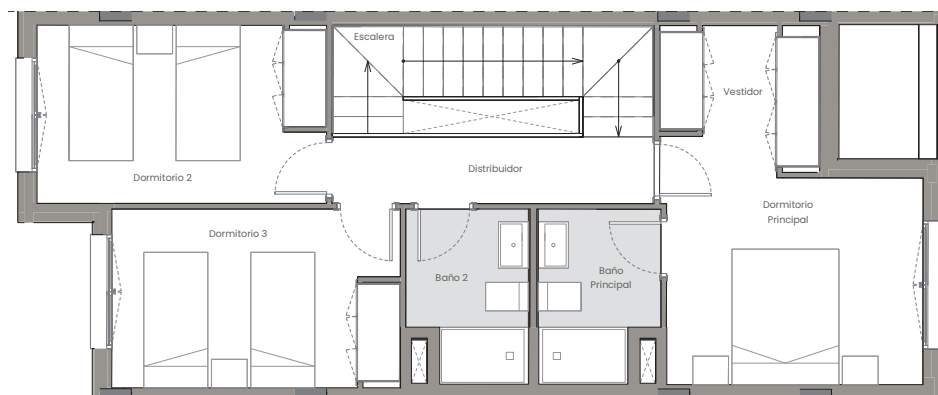
\*No se incluyen terrazas

Superficie TOTAL Jardin	19,50 m <sup>2</sup>
-------------------------	----------------------

<b>SUPERFICIE DE PARCELA</b>	<b>125,44 m<sup>2</sup></b>
------------------------------	-----------------------------



PLANTA BAJA



PLANTA PRIMERA

DEPARTAMENTO TÉCNICO  
01  
Revisión: 05/03/2025  
Fecha:

## Bloque 05 - Vivienda 050 +52,50m

0 1 2 3 4 5m

La información aquí contenida puede ser modificada durante el transcurso de la ejecución de la obra por exigencias técnicas y jurídicas, sin que ello implique menoscabo en el nivel global de calidades. El mobiliario, incluido el de cocina, se refleja a efectos meramente decorativos, sin que se incluya en la oferta. Los peldaños de acceso a la vivienda y salidas a patios, puede alterarse en función de la rasante de las calles y corresponde a la D.F. fijar el criterio.