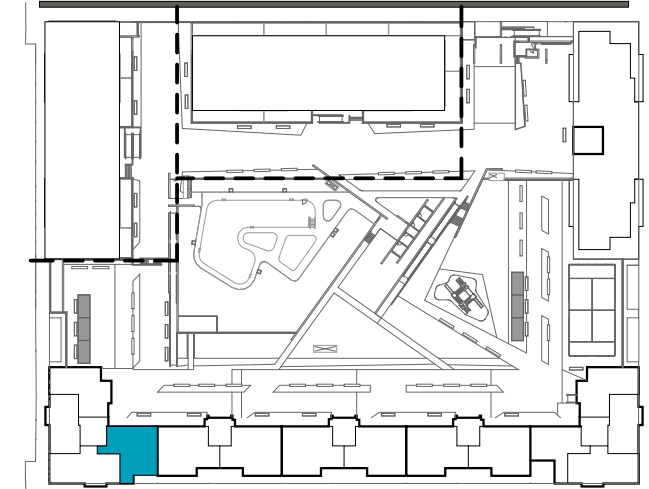


### EMPLAZAMIENTO



### CUADRO DE SUPERFICIES

Entrada	6,92 m <sup>2</sup>
Salón-Comedor	21,94 m <sup>2</sup>
Cocina	10,89 m <sup>2</sup>
Lavadero	3,85 m <sup>2</sup>
Distribuidor	2,33 m <sup>2</sup>
Dormitorio Principal	13,72 m <sup>2</sup>
Baño Principal	4,59 m <sup>2</sup>
Dormitorio 2	11,89 m <sup>2</sup>
Baño 2	3,64 m <sup>2</sup>
<b>Total Sup. Útil Interior</b>	<b>79,77 m<sup>2</sup></b>
Terraza	16,36 m <sup>2</sup>
<b>Total Sup. Útil Exterior</b>	<b>16,36 m<sup>2</sup></b>

**Total Sup. Útil** 96,13 m<sup>2</sup>  
**Total Sup. Construida incl. ZZCC(\*)** 117,39 m<sup>2</sup>

Según Decreto BOJA 218/2005

**Total Sup. Útil** 87,75 m<sup>2</sup>  
**Total Sup. Construida incl. ZZCC** 117,39 m<sup>2</sup>

(\*) Sin incluir superficie construida de terrazas  
 Sin incluir Soportales

## Selecta Ática Edificio A Portal 5 - Planta 8 - Letra A. Tipo 2.3

La información aquí contenida puede ser modificada durante el transcurso de la ejecución de la obra por exigencias técnicas o jurídicas, sin que ello implique menoscabo en el nivel global de calidades. El mobiliario, incluido el de cocina, se refleja a efectos meramente decorativos, sin que se incluya en la oferta. Los peldaños de acceso a la vivienda y salidas a patios, puede alterarse en función de la rasante de las calles y corresponde a la D.F. fijar el criterio.

1 m 2 m 3 m 4 m 5 m