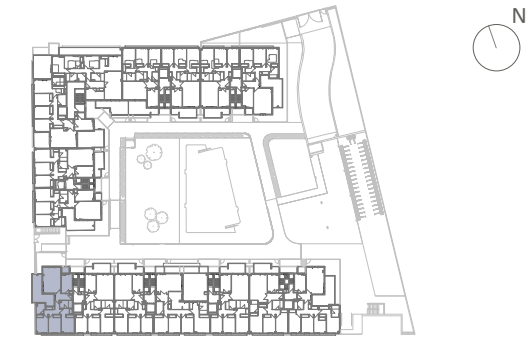




EMPLAZAMIENTO



CUADRO DE SUPERFICIES

Vestíbulo	4,84 m ²
Salón-Comedor	20,43 m ²
Cocina	8,79 m ²
Distribuidor	6,05 m ²
Dormitorio Principal	13,69 m ²
Dormitorio 2	10,02 m ²
Dormitorio 3	9,59 m ²
Baño Principal	4,01 m ²
Baño 2	3,72 m ²
Lavadero	1,90 m ²

Total Sup. Útil Interior 83,04 m²

Terraza 15,96 m²

Total Sup. Útil Exterior 15,96 m²

Total Sup. Construida Interior 98,73 m²

Total Sup. Construida incl. ZCC 110,47 m²

Según Decreto BOJA 218/2005

Total Sup. Útil 91,02 m²

Total Sup. Construida incl. ZCC 119,67 m²

Vivienda Portal 1 - Planta 5 - Puerta 2

1 m 2 m 3 m 4 m 5 m

La información aquí contenida puede ser modificada durante el transcurso de la ejecución de la obra por exigencias técnicas o jurídicas, sin que ello implique menoscabo en el nivel global de calidades. El mobiliario, incluido el de cocina, se refleja a efectos meramente decorativos, sin que se incluya en la oferta. Los peldaños de acceso a la vivienda y salidas a patios, puede alterarse en función de la rasante de las calles y corresponde a la D.F. fijar el criterio.