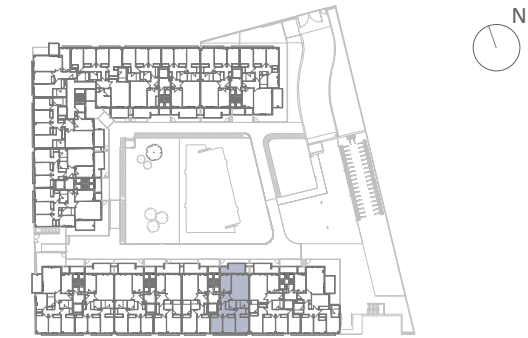


EMPLAZAMIENTO



CUADRO DE SUPERFICIES

Vestíbulo	2,88 m ²
Salón-Comedor	20,30 m ²
Cocina	8,51 m ²
Distribuidor	5,31 m ²
Dormitorio Principal	14,03 m ²
Dormitorio 2	9,98 m ²
Dormitorio 3	9,59 m ²
Baño Principal	3,99 m ²
Baño 2	3,69 m ²
Lavadero	2,00 m ²
Total Sup. Útil Interior	80,28 m²
Terraza	6,36 m ²
Total Sup. Útil Exterior	6,36 m²
Total Sup. Construida Interior	92,55 m²
Total Sup. Construida incl. ZCC	109,83 m²
Según Decreto BOJA 218/2005	
Total Sup. Útil	83,46 m²
Total Sup. Construida incl. ZCC	113,89 m²

Vivienda Portal 3 - Planta 3 - Puerta 1

1 m 2 m 3 m 4 m 5 m

La información aquí contenida puede ser modificada durante el transcurso de la ejecución de la obra por exigencias técnicas o jurídicas, sin que ello implique menoscabo en el nivel global de calidades. El mobiliario, incluido el de cocina, se refleja a efectos meramente decorativos, sin que se incluya en la oferta. Los peldaños de acceso a la vivienda y salidas a patios, puede alterarse en función de la rasante de las calles y corresponde a la D.F. fijar el criterio.