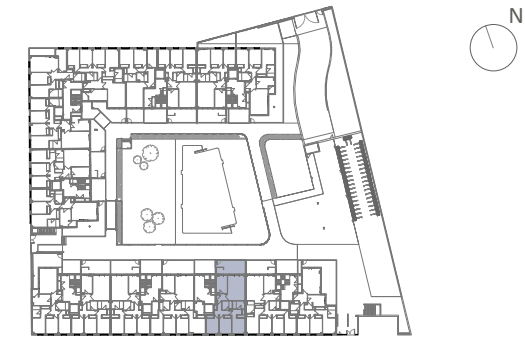


EMPLAZAMIENTO



CUADRO DE SUPERFICIES

Vestíbulo	2,55 m ²
Salón-Comedor	20,26 m ²
Cocina	8,68 m ²
Distribuidor	5,36 m ²
Dormitorio Principal	14,28 m ²
Dormitorio 2	9,98 m ²
Dormitorio 3	9,98 m ²
Baño Principal	4,04 m ²
Baño 2	3,77 m ²
Lavadero	2,00 m ²
Total Sup. Útil Interior	80,90 m²
Terraza	13,95 m ²
Total Sup. Útil Exterior	13,95 m²
Total Sup. Construida Interior	93,45 m²
Total Sup. Construida incl. ZCC	111,16 m²
Según Decreto BOJA 218/2005	
Total Sup. Útil	87,88 m²
Total Sup. Construida incl. ZCC	119,55 m²

Vivienda Portal 3 - Planta 0 - Puerta 1

1 m 2 m 3 m 4 m 5 m

La información aquí contenida puede ser modificada durante el transcurso de la ejecución de la obra por exigencias técnicas o jurídicas, sin que ello implique menoscabo en el nivel global de calidades. El mobiliario, incluido el de cocina, se refleja a efectos meramente decorativos, sin que se incluya en la oferta. Los peldaños de acceso a la vivienda y salidas a patios, puede alterarse en función de la rasante de las calles y corresponde a la D.F. fijar el criterio.