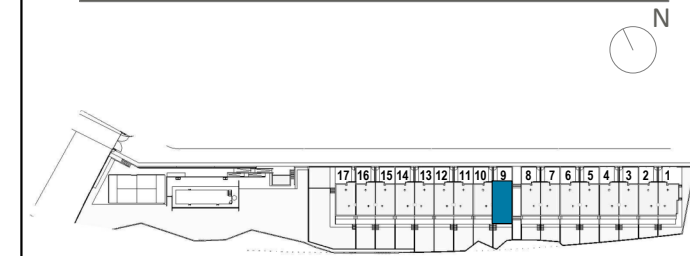




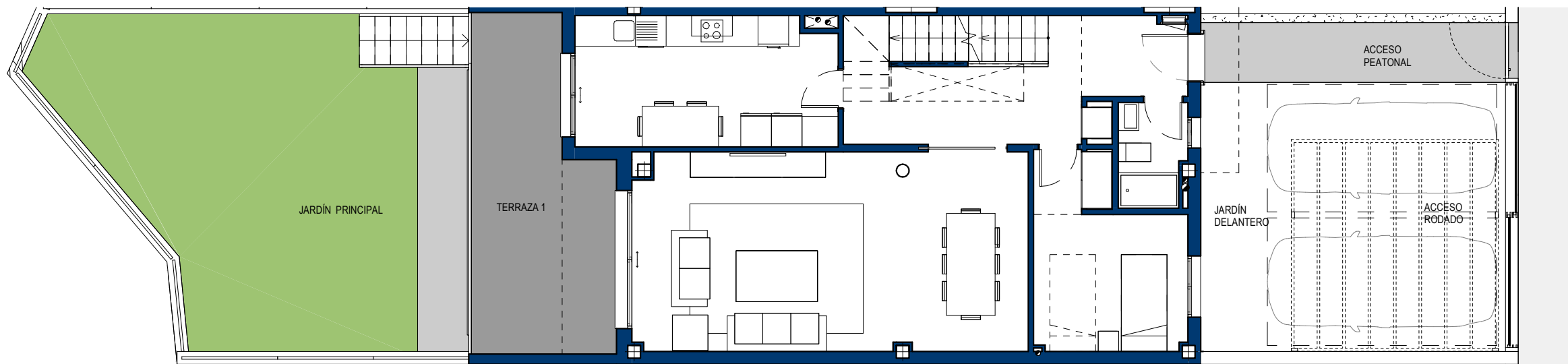
EMPLAZAMIENTO



CUADRO DE SUPERFICIES

Vivienda Nº 9

TOTAL SUP. ÚTIL VIVIENDA	246,04 m²
TOTAL SUP. CONSTRUIDA VIVIENDA (Incl. ZZCC)	272,79 m²
Jardín delantero	39,62 m ²
Jardín principal	46,29 m ²
TOTAL JARDÍN	85,91 m²
SUPERFICIE PARCELA	194,87 m²



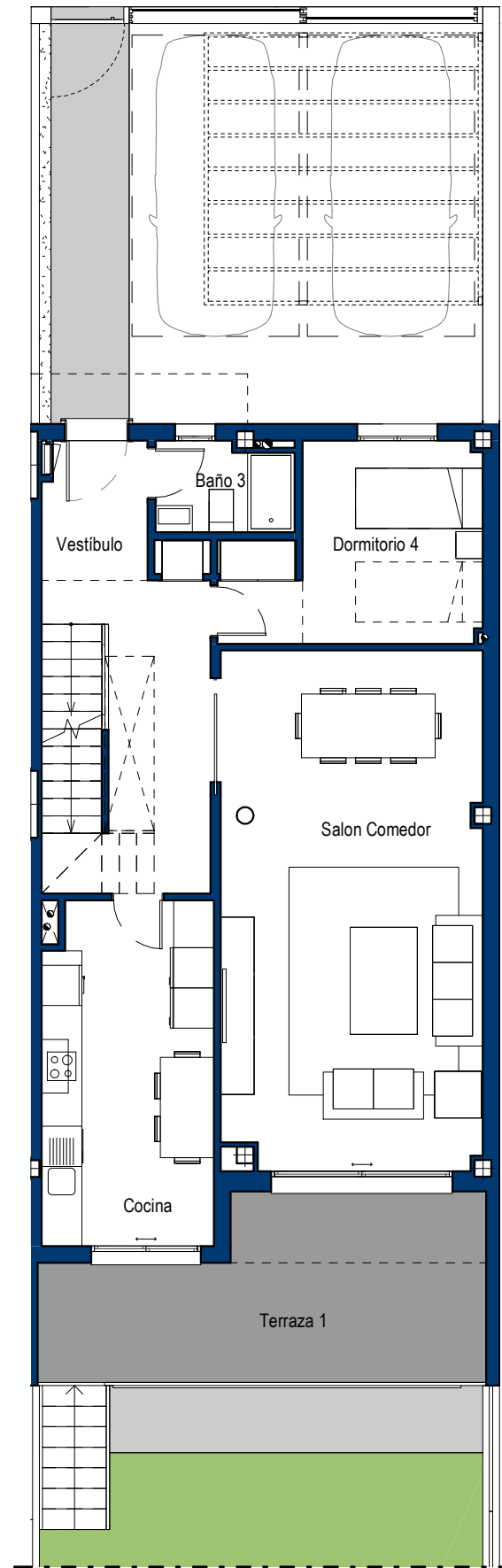
Vivienda Nº 9

1m 2m 3m 4m 5m

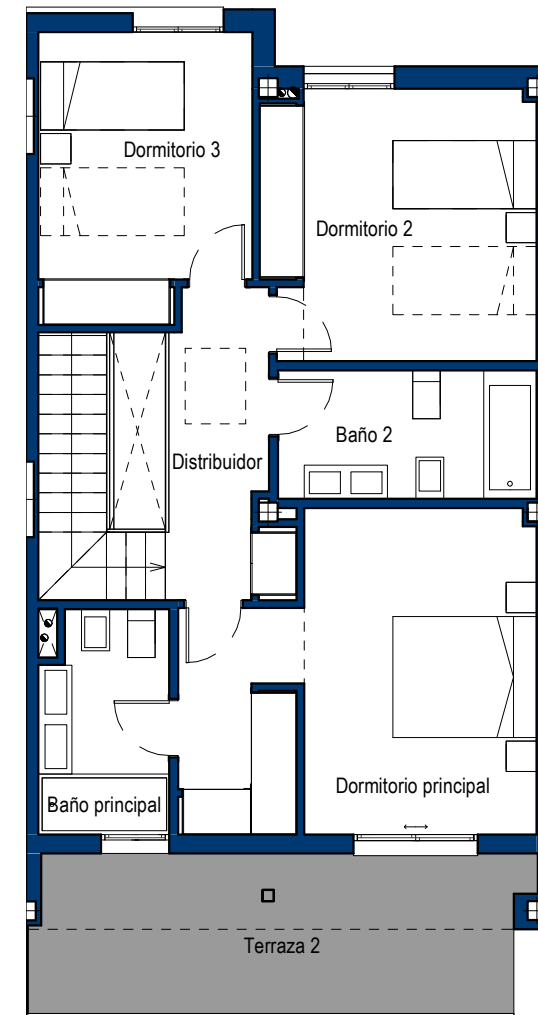
La información aquí contenida puede ser modificada durante el transcurso de la ejecución de la obra por exigencias técnicas, jurídicas o comerciales, sin que ello implique menoscabo en el nivel global de calidades. Los peldaños de acceso a la vivienda y salidas a patios, puede alterarse en función de la rasante de las calles y corresponde a la D.F. fijar el criterio.



PLANTA SÓTANO



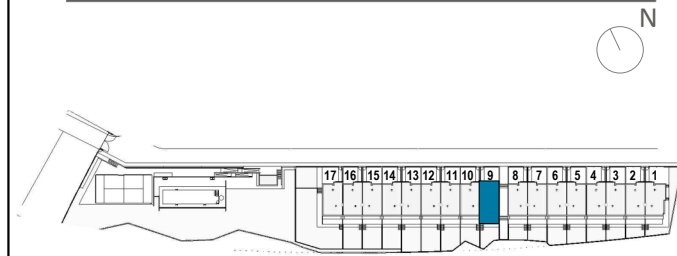
PLANTA BAJA



PLANTA PRIMERA



EMPLAZAMIENTO



CUADRO DE SUPERFICIES

Planta Sótano	
Bodega	64,20 m ²
Instalaciones - lavadero	4,36 m ²
Baño 4	3,96 m ²
Escalera 1	5,31 m ²
Cuarto de plancha	9,89 m ²
Total Sup. Útil Interior P. Sótano	87,72 m²

Planta Baja	
Vestibulo	10,95 m ²
Cocina	13,04 m ²
Salon Comedor	30,06 m ²
Baño 3	2,67 m ²
Dormitorio 4	10,01 m ²
Escalera 2	4,35 m ²
Total Sup. Útil Interior P. Baja	71,08 m²

Planta Primera	
Baño principal	4,90 m ²
Baño 2	5,81 m ²
Distribuidor	5,79 m ²
Dormitorio principal	17,98 m ²
Dormitorio 2	12,77 m ²
Dormitorio 3	10,34 m ²
Total Sup. Útil Interior P. Primera	57,59 m²
TOTAL SUP. ÚTIL INTERIOR VIVIENDA	216,39 m²

Planta Baja	
Terraza 1	16,05 m ²
Total Sup. Útil Exterior P. Baja	16,05 m²

Planta Primera	
Terraza 2	13,60 m ²
Total Sup. Útil Exterior P. Primera	13,60 m²
TOTAL SUP. ÚTIL EXTERIOR VIVIENDA	29,65 m²

TOTAL SUP. ÚTIL VIVIENDA	246,04 m²
TOTAL SUP. CONSTRUIDA VIVIENDA (Incl. ZZCC)	272,79 m²
Jardín delantero	39,62 m ²
Jardín principal	46,29 m ²
TOTAL JARDÍN	85,91 m²

SUPERFICIE PARCELA	194,87 m²
---------------------------	-----------------------------

1 m 2 m 3 m 4 m 5 m

Vivienda Nº 9

La información aquí contenida puede ser modificada durante el transcurso de la ejecución de la obra por exigencias técnicas, jurídicas o comerciales, sin que ello implique menoscabo en el nivel global de calidades. Los peldaños de acceso a la vivienda y salidas a patios, puede alterarse en función de la rasante de las calles y corresponde a la D.F. fijar el criterio.