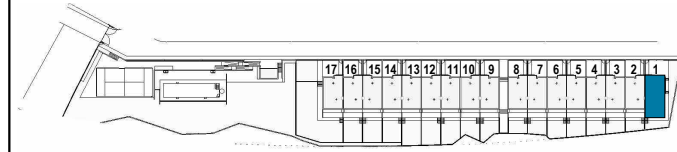




EMPLAZAMIENTO



CUADRO DE SUPERFICIES

Vivienda Nº 1

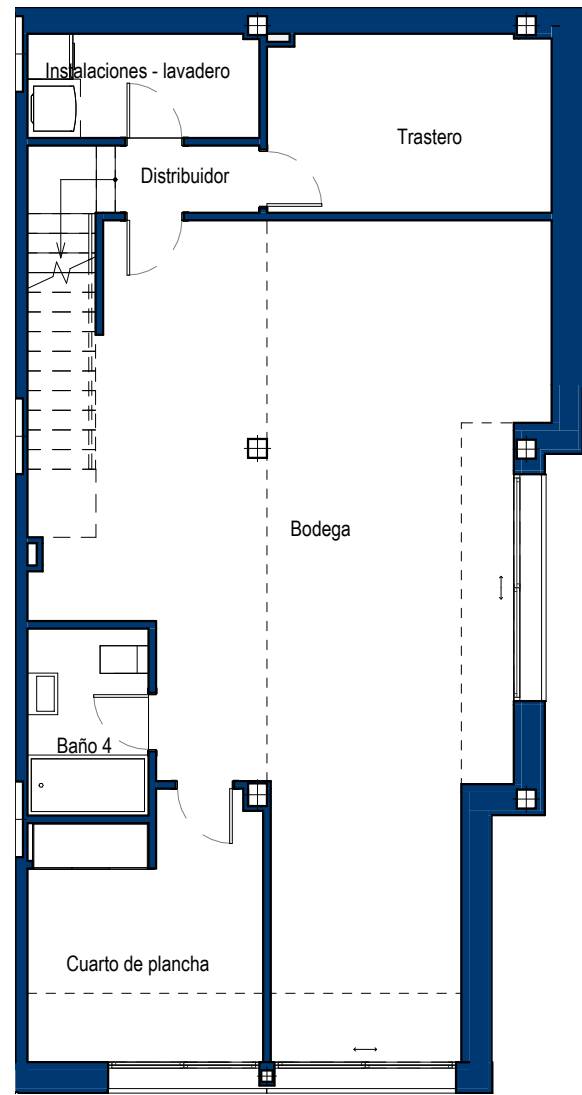
TOTAL SUP. ÚTIL VIVIENDA	250,32 m²
TOTAL SUP. CONSTRUIDA VIVIENDA (Incl. ZZCC)	278,05 m²
Jardín delantero	73,31 m ²
Jardín principal	81,88 m ²
TOTAL JARDIN	155,19 m²
SUPERFICIE PARCELA	268,84 m²



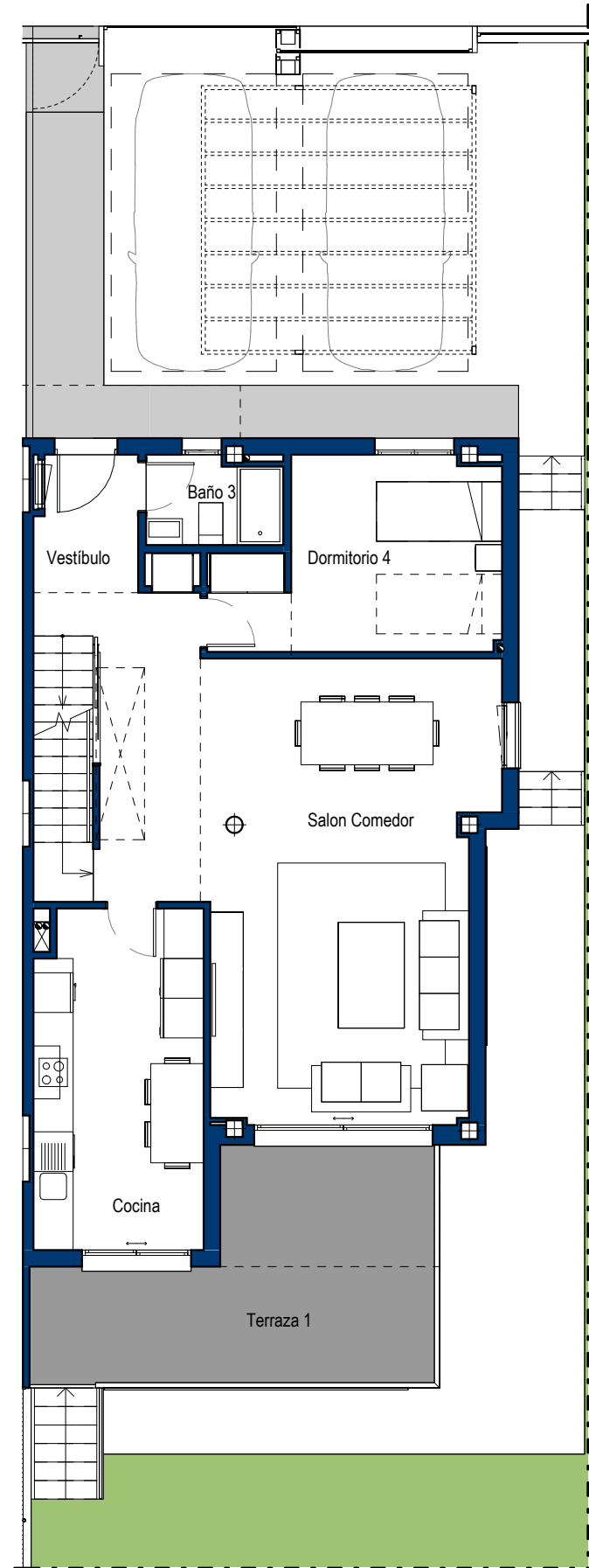
Vivienda Nº 1

1m 2m 3m 4m 5m

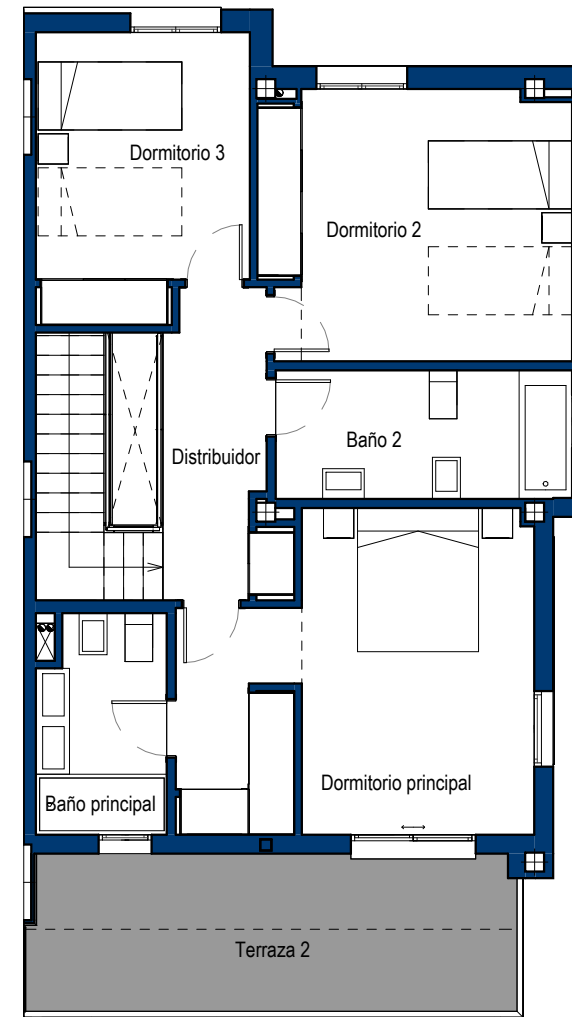
La información aquí contenida puede ser modificada durante el transcurso de la ejecución de la obra por exigencias técnicas o jurídicas, sin que ello implique menoscabo en el nivel global de calidades. Los peldaños de acceso a la vivienda y salidas a patios, puede alterarse en función de la rasante de las calles y corresponde a la D.F. fijar el criterio.



PLANTA SÓTANO



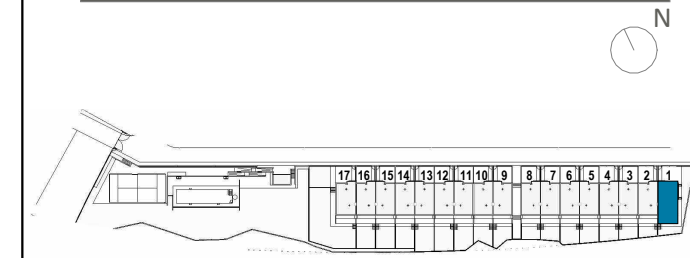
PLANTA BAJA



PLANTA PRIMERA



EMPLAZAMIENTO



CUADRO DE SUPERFICIES

Planta Sótano	
Bodega	53,71m ²
Trastero	8,82m ²
Distribuidor	1,70m ²
Instalaciones - lavadero	4,36m ²
Baño 4	3,96m ²
Escalera 1	5,31m ²
Cuarto de plancha	10,35m ²
Total Sup. Útil Interior P. Sótano	88,21m²
Planta Baja	
Vestibulo	10,95m ²
Cocina	13,04m ²
Salon Comedor	29,14m ²
Baño 3	2,67m ²
Dormitorio 4	11,27m ²
Escalera 2	4,35m ²
Total Sup. Útil Interior P. Baja	71,42m²
Planta Primera	
Baño principal	4,81m ²
Baño 2	6,66m ²
Distribuidor	5,79m ²
Dormitorio principal	17,98m ²
Dormitorio 2	14,48m ²
Dormitorio 3	10,34m ²
Total Sup. Útil Interior P. Primera	60,06m²
TOTAL SUP. ÚTIL INTERIOR VIVIENDA	219,69m²
Planta Baja	
Terraza 1	17,03m ²
Total Sup. Útil Exterior P. Baja	17,03m²
Planta Primera	
Terraza 2	13,60m ²
Total Sup. Útil Exterior P. Primera	13,60m²
TOTAL SUP. ÚTIL EXTERIOR VIVIENDA	30,63m²
TOTAL SUP. ÚTIL VIVIENDA	250,32 m²
TOTAL SUP. CONSTRUIDA VIVIENDA(Incl. ZZCC)	278,05 m²
Jardín delantero	73,31 m ²
Jardín principal	81,88 m ²
TOTAL JARDÍN	155,19 m²

1 m 2 m 3 m 4 m 5 m

Vivienda Nº 1

La información aquí contenida puede ser modificada durante el transcurso de la ejecución de la obra por exigencias técnicas o jurídicas, sin que ello implique menoscabo en el nivel global de calidades. Los peldaños de acceso a la vivienda y salidas a patios, puede alterarse en función de la rasante de las calles y corresponde a la D.F. fijar el criterio.

SUPERFICIE PARCELA 268,84 m²