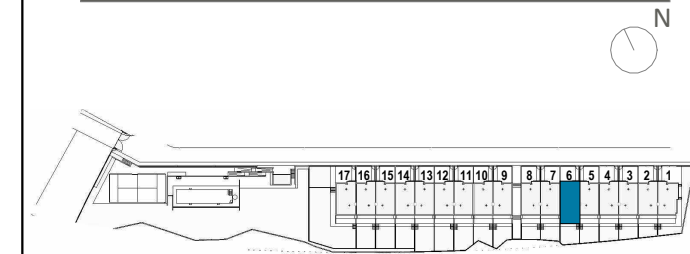




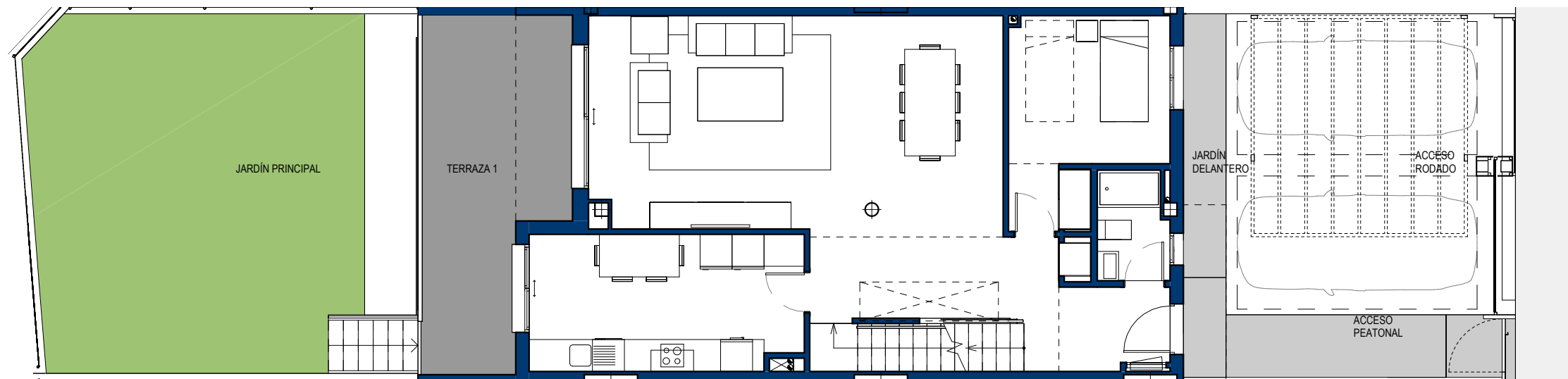
EMPLAZAMIENTO



CUADRO DE SUPERFICIES

Vivienda Nº 6

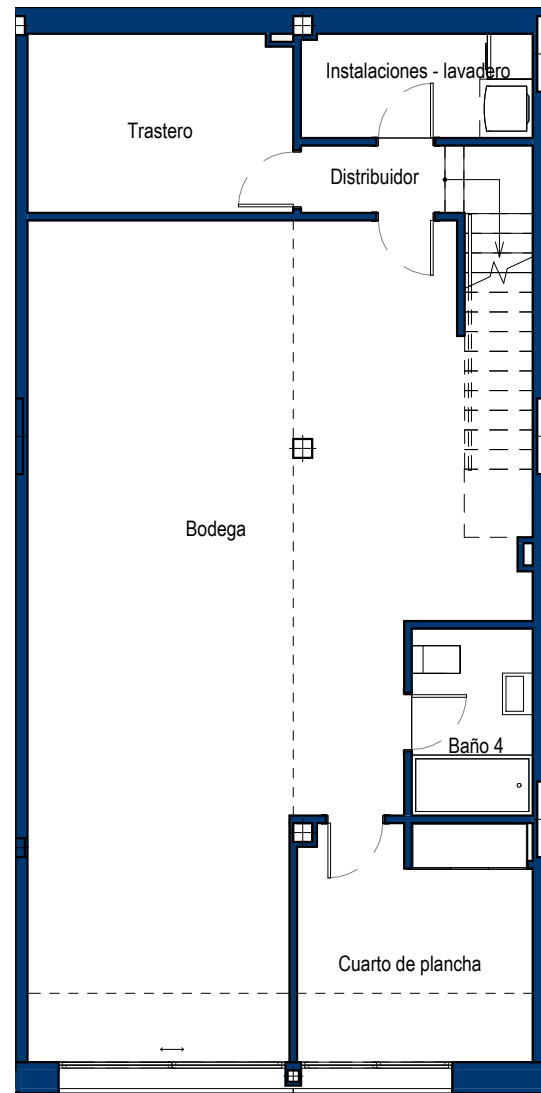
TOTAL SUP. ÚTIL VIVIENDA	249,55 m²
TOTAL SUP. CONSTRUIDA VIVIENDA (Incl. ZZCC)	273,22 m²
Jardín delantero	40,37 m ²
Jardín principal	48,49 m ²
TOTAL JARDIN	88,86 m²
SUPERFICIE PARCELA	196,16 m²



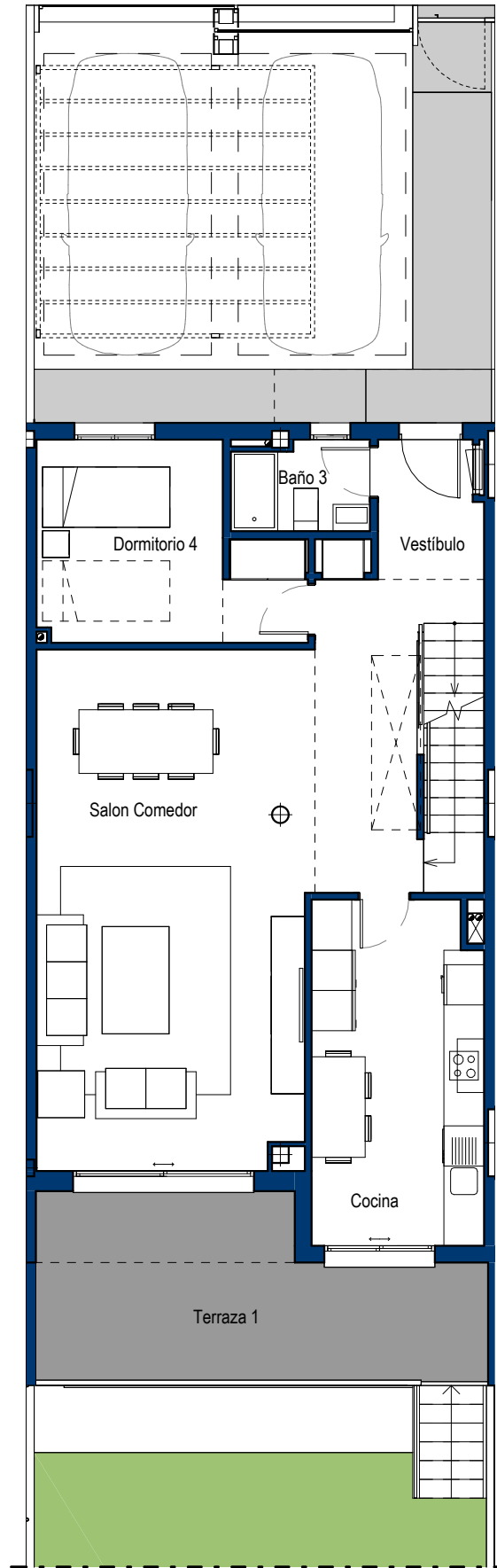
Vivienda Nº 6

1m 2m 3m 4m 5m

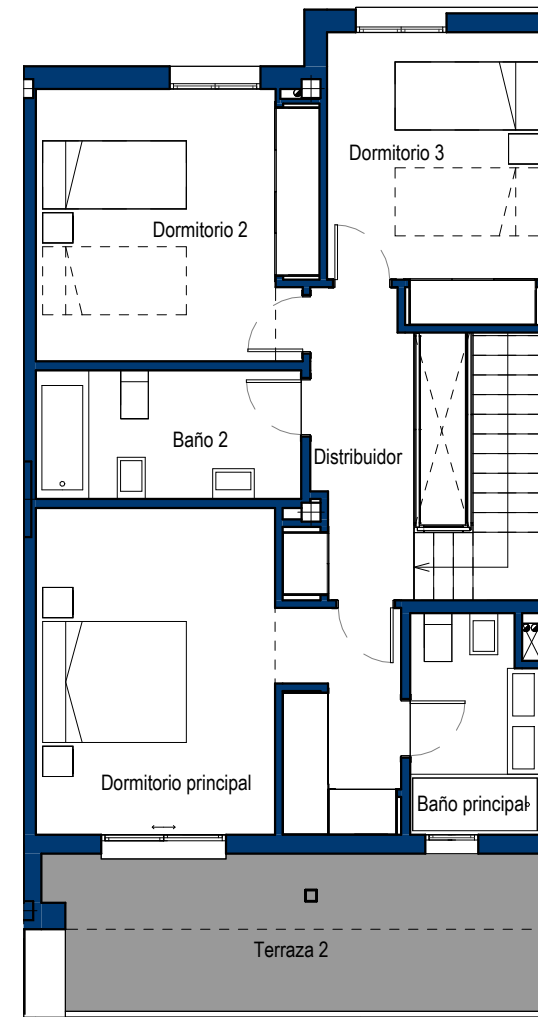
La información aquí contenida puede ser modificada durante el transcurso de la ejecución de la obra por exigencias técnicas o jurídicas, sin que ello implique menoscabo en el nivel global de calidades. Los peldaños de acceso a la vivienda y salidas a patios, puede alterarse en función de la rasante de las calles y corresponde a la D.F. fijar el criterio.



PLANTA SÓTANO



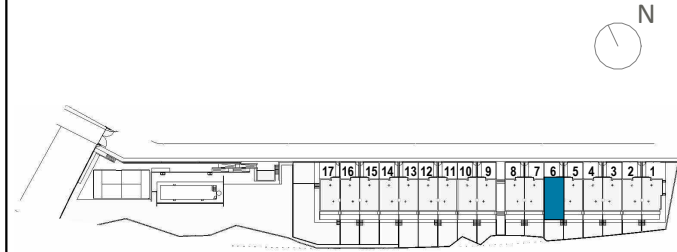
PLANTA BAJA



PLANTA PRIMERA



EMPLAZAMIENTO



CUADRO DE SUPERFICIES

Planta Sótano	
Bodega	55,15m ²
Trastero	8,26m ²
Distribuidor	1,70m ²
Instalaciones - lavadero	4,36m ²
Baño 4	3,96m ²
Escalera 1	5,31m ²
Cuarto de plancha	9,71m ²
Total Sup. Útil Interior P. Sótano	88,45m²
Planta Baja	
Vestibulo	10,95m ²
Cocina	13,04m ²
Salon Comedor	31,42m ²
Baño 3	2,67m ²
Dormitorio 4	10,29m ²
Escalera 2	4,35m ²
Total Sup. Útil Interior P. Baja	72,72m²
Planta Primera	
Baño principal	4,81m ²
Baño 2	5,96m ²
Distribuidor	5,79m ²
Dormitorio principal	18,41m ²
Dormitorio 2	13,12m ²
Dormitorio 3	10,34m ²
Total Sup. Útil Interior P. Primera	58,43m²
TOTAL SUP. ÚTIL INTERIOR VIVIENDA	219,60m²
Planta Baja	
Terraza 1	16,32m ²
Total Sup. Útil Exterior P. Baja	16,32m²
Planta Primera	
Terraza 2	13,63m ²
Total Sup. Útil Exterior P. Primera	13,63m²
TOTAL SUP. ÚTIL EXTERIOR VIVIENDA	29,95m²
TOTAL SUP. ÚTIL VIVIENDA	249,55 m²
TOTAL SUP. CONSTRUIDA VIVIENDA(Incl. ZZCC)	273,22 m²
Jardín delantero	40,37 m ²
Jardín principal	48,49 m ²
TOTAL JARDÍN	88,86 m²

1 m 2 m 3 m 4 m 5 m

Vivienda Nº 6

La información aquí contenida puede ser modificada durante el transcurso de la ejecución de la obra por exigencias técnicas o jurídicas, sin que ello implique menoscabo en el nivel global de calidades. Los peldaños de acceso a la vivienda y salidas a patios, puede alterarse en función de la rasante de las calles y corresponde a la D.F. fijar el criterio.

SUPERFICIE PARCELA 196,16 m²