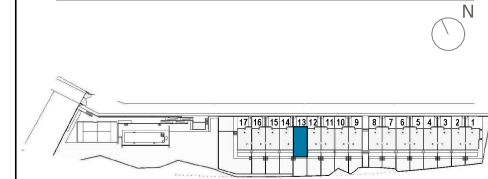




## EMPLAZAMIENTO

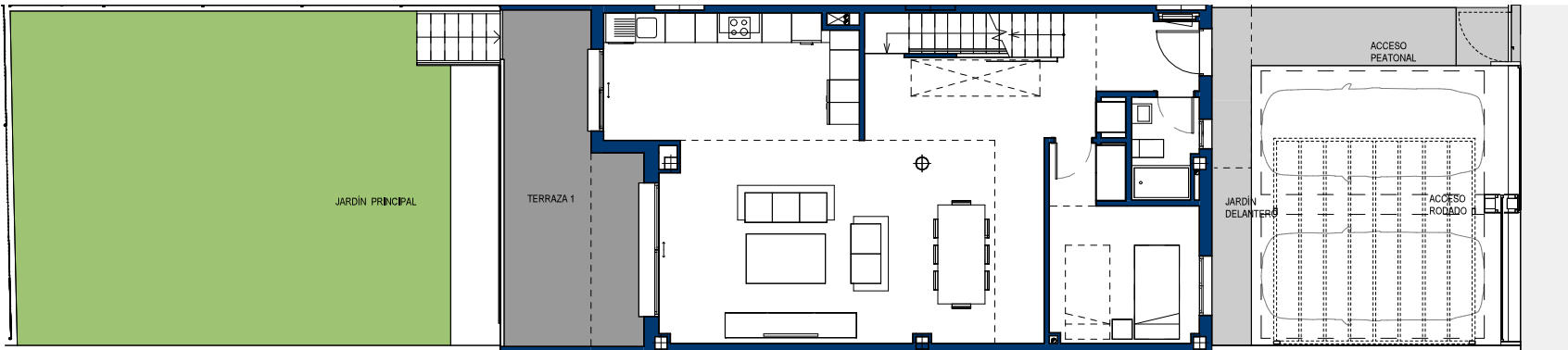


## CUADRO DE SUPERFICIES

### Vivienda Nº 13

<b>TOTAL SUP. ÚTIL VIVIENDA</b>	<b>249,08 m<sup>2</sup></b>
TOTAL SUP. CONSTRUIDA INTERIOR VIVIENDA	273,20 m <sup>2</sup>
TOTAL SUP. CONSTRUIDA EXTERIOR VIVIENDA	31,65 m <sup>2</sup>
TOTAL SUP. CONSTRUIDA EXTERIOR ACCESO RODADO	31,35 m <sup>2</sup>
<b>TOTAL SUP. CONSTRUIDA VIVIENDA (Incl. ZZCC)</b>	<b>336,22 m<sup>2</sup></b>
Jardin delantero*	40,37 m <sup>2</sup>
Jardin principal	66,26 m <sup>2</sup>
<b>TOTAL JARDIN</b>	<b>106,63 m<sup>2</sup></b>
<b>SUPERFICIE PARCELA</b>	<b>214,61 m<sup>2</sup></b>

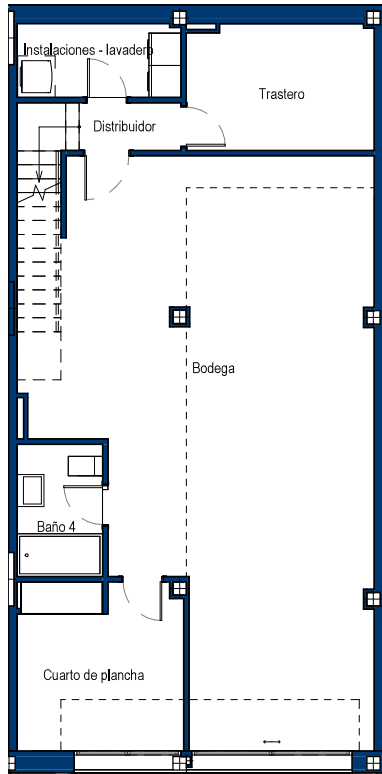
\* Includida superficie construida exterior en planta baja



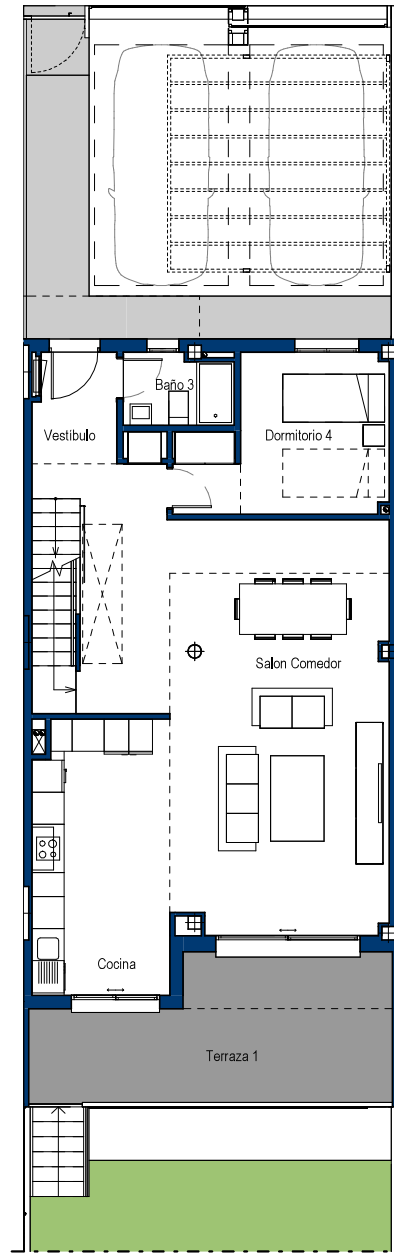
## Vivienda Nº 13

La información aquí contenida puede ser modificada durante el transcurso de la ejecución de la obra por exigencias técnicas o jurídicas, sin que ello implique menoscabo en el nivel global de calidades. Los peldaños de acceso a la vivienda y salidas a patios, puede alterarse en función de la rasante de las calles y corresponde a la D.F. fijar el criterio. Se han considerado como superficie construida exterior las zonas pavimentadas exteriores.

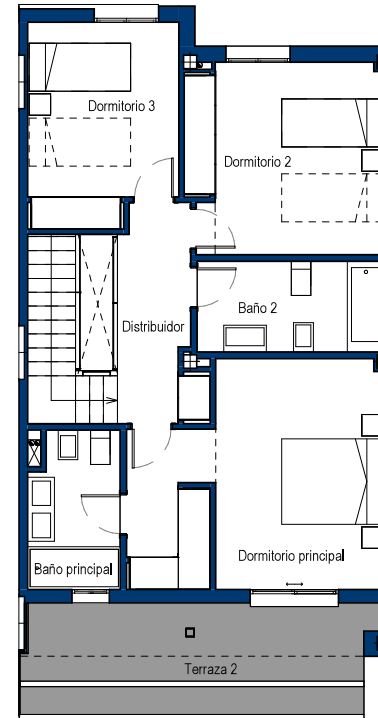




PLANTA SÓTANO



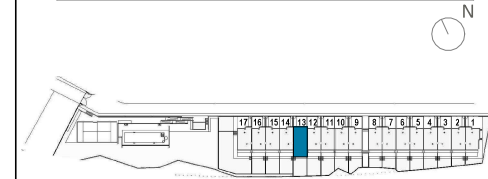
PLANTA BAJA



PLANTA PRIMERA



**EMPLAZAMIENTO**



**CUADRO DE SUPERFICIES**

<b>Planta Sótano</b>	
Bodega	55,00m <sup>2</sup>
Trastero	8,26m <sup>2</sup>
Distribuidor	1,70m <sup>2</sup>
Instalaciones - lavadero	4,36m <sup>2</sup>
Baño 4	3,96m <sup>2</sup>
Escalera 1	5,31m <sup>2</sup>
Cuarto de plancha	9,71m <sup>2</sup>
<b>Total Sup. Útil Interior P. Sótano</b>	<b>88,30m<sup>2</sup></b>
<b>Planta Baja</b>	
Vestibulo	10,95m <sup>2</sup>
Cocina	13,04m <sup>2</sup>
Salon Comedor	31,30m <sup>2</sup>
Baño 3	2,67m <sup>2</sup>
Dormitorio 4	10,26m <sup>2</sup>
Escalera 2	4,35m <sup>2</sup>
<b>Total Sup. Útil Interior P. Baja</b>	<b>72,57m<sup>2</sup></b>
<b>Planta Primera</b>	
Baño principal	4,81m <sup>2</sup>
Baño 2	5,96m <sup>2</sup>
Distribuidor	5,79m <sup>2</sup>
Dormitorio principal	18,36m <sup>2</sup>
Dormitorio 2	13,09m <sup>2</sup>
Dormitorio 3	10,34m <sup>2</sup>
<b>Total Sup. Útil Interior P. Primera</b>	<b>58,35m<sup>2</sup></b>
<b>TOTAL SUP. ÚTIL INTERIOR VIVIENDA</b>	<b>219,22m<sup>2</sup></b>
<b>Planta Baja</b>	
Terraza 1	16,32m <sup>2</sup>
<b>Total Sup. Útil Exterior P. Baja</b>	<b>16,32m<sup>2</sup></b>
<b>Planta Primera</b>	
Terraza 2	13,60m <sup>2</sup>
<b>Total Sup. Útil Exterior P. Primera</b>	<b>13,60m<sup>2</sup></b>
<b>TOTAL SUP. ÚTIL EXTERIOR VIVIENDA</b>	<b>29,92m<sup>2</sup></b>
<b>TOTAL SUP. ÚTIL VIVIENDA</b>	<b>249,08 m<sup>2</sup></b>
<b>TOTAL SUP. CONSTRUIDA INTERIOR VIVIENDA</b>	<b>273,20 m<sup>2</sup></b>
<b>TOTAL SUP. CONSTRUIDA EXTERIOR VIVIENDA</b>	<b>31,65 m<sup>2</sup></b>
<b>TOTAL SUP. CONSTRUIDA EXTERIOR ACCESO RODADO</b>	<b>31,35 m<sup>2</sup></b>
<b>TOTAL SUP. CONSTRUIDA VIVIENDA(Incl. ZZCC)</b>	<b>336,22 m<sup>2</sup></b>
Jardin delantero*	40,37 m <sup>2</sup>
Jardin principal	66,26 m <sup>2</sup>
<b>TOTAL JARDIN</b>	<b>106,63 m<sup>2</sup></b>
<b>SUPERFICIE PARCELA</b>	<b>214,61 m<sup>2</sup></b>
*Incluida superficie construida exterior en planta baja	

**Vivienda Nº 13**

La información aquí contenida puede ser modificada durante el transcurso de la ejecución de la obra por exigencias técnicas o jurídicas, sin que ello implique menoscabo en el nivel global de calidades. Los peldaños de acceso a la vivienda y salidas a patios, puede alterarse en función de la rasante de las calles y corresponde a la D.F. fijar el criterio. Se han considerado como superficie construida exterior las zonas pavimentadas exteriores.

1 m 2 m 3 m 4 m 5 m