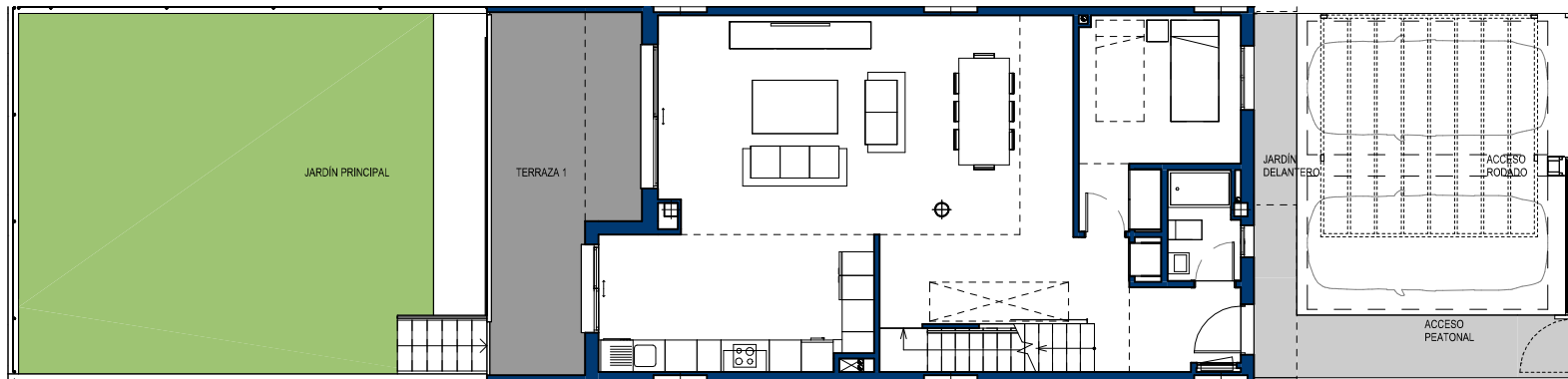
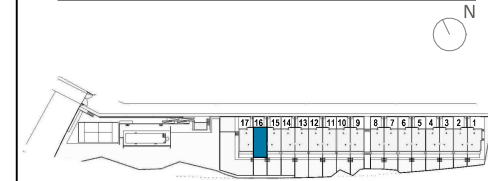




EMPLAZAMIENTO



CUADRO DE SUPERFICIES

Vivienda Nº 16

TOTAL SUP. ÚTIL VIVIENDA 249,55 m²

TOTAL SUP. CONSTRUIDA INTERIOR VIVIENDA 273,22 m²

TOTAL SUP. CONSTRUIDA EXTERIOR VIVIENDA 31,65 m²

TOTAL SUP. CONSTRUIDA EXTERIOR ACCESO RODADO 31,35 m²

TOTAL SUP. CONSTRUIDA VIVIENDA (Incl. ZZCC) 336,22 m²

Jardín delantero* 40,37 m²

Jardín principal 59,19 m²

TOTAL JARDIN 99,56 m²

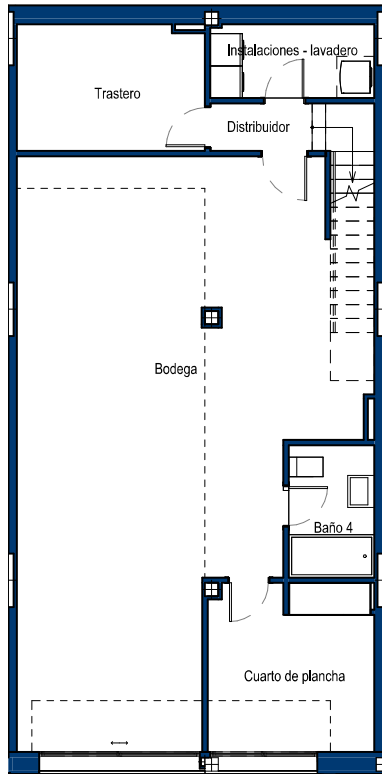
SUPERFICIE PARCELA 206,92 m²

* Includida superficie construida exterior en planta baja

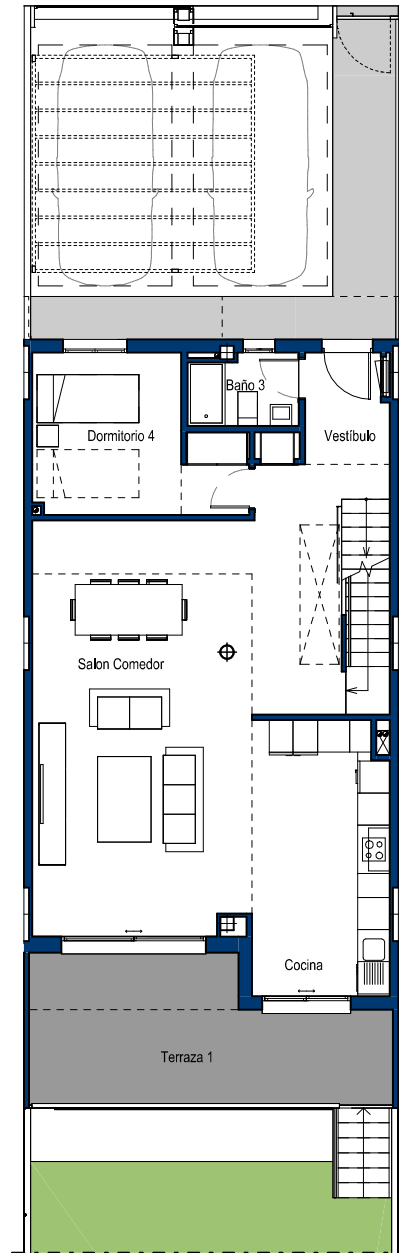
Vivienda Nº 16

1m 2m 3m 4m 5m

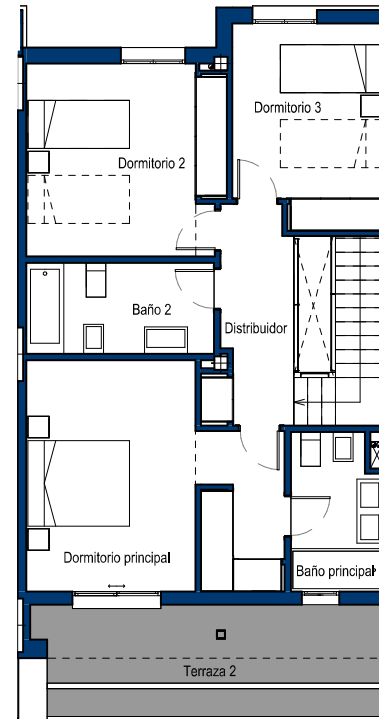
La información aquí contenida puede ser modificada durante el transcurso de la ejecución de la obra por exigencias técnicas o jurídicas, sin que ello implique menoscabo en el nivel global de calidades. Los peldaños de acceso a la vivienda y salidas a patios, puede alterarse en función de la rasante de las calles y corresponde a la D.F. fijar el criterio. Se han considerado como superficie construida exterior las zonas pavimentadas exteriores.



PLANTA SÓTANO



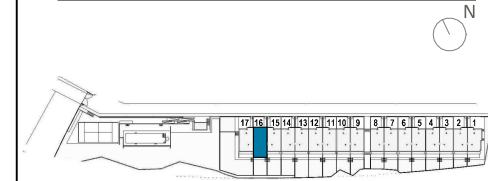
PLANTA BAJA



PLANTA PRIMERA



EMPLAZAMIENTO



CUADRO DE SUPERFICIES

Planta Sótano	
Bodega	55,15 m ²
Trastero	8,26 m ²
Distribuidor	1,70 m ²
Instalaciones - lavadero	4,36 m ²
Baño 4	3,96 m ²
Escalera 1	5,31 m ²
Cuarto de plancha	9,71 m ²
Total Sup. Útil Interior P. Sótano	88,45 m²
Planta Baja	
Vestibulo	10,95 m ²
Cocina	13,04 m ²
Salon Comedor	31,42 m ²
Baño 3	2,67 m ²
Dormitorio 4	10,29 m ²
Escalera 2	4,35 m ²
Total Sup. Útil Interior P. Baja	72,72 m²
Planta Primera	
Baño principal	4,81 m ²
Baño 2	5,96 m ²
Distribuidor	5,79 m ²
Dormitorio principal	18,41 m ²
Dormitorio 2	13,12 m ²
Dormitorio 3	10,34 m ²
Total Sup. Útil Interior P. Primera	58,43 m²
TOTAL SUP. ÚTIL INTERIOR VIVIENDA	219,60 m²
Planta Baja	
Terraza 1	16,32 m ²
Total Sup. Útil Exterior P. Baja	16,32 m²
Planta Primera	
Terraza 2	13,63 m ²
Total Sup. Útil Exterior P. Primera	13,63 m²
TOTAL SUP. ÚTIL EXTERIOR VIVIENDA	29,95 m²
TOTAL SUP. ÚTIL VIVIENDA	249,55 m²
TOTAL SUP. CONSTRUIDA INTERIOR VIVIENDA	273,22 m ²
TOTAL SUP. CONSTRUIDA EXTERIOR VIVIENDA	31,65 m ²
TOTAL SUP. CONSTRUIDA EXTERIOR ACCESO RODADO	31,35 m²
TOTAL SUP. CONSTRUIDA VIVIENDA (Incl. ZZCC)	336,22 m²
Jardín delantero*	40,37 m ²
Jardín principal	59,19 m ²
TOTAL JARDIN	99,56 m²
SUPERFICIE PARCELA	206,92 m²
* Includida superficie construida exterior en planta baja	

Vivienda Nº 16

La información aquí contenida puede ser modificada durante el transcurso de la ejecución de la obra por exigencias técnicas o jurídicas, sin que ello implique menoscabo en el nivel global de calidades. Los peldaños de acceso a la vivienda y salidas a patios, puede alterarse en función de la rasante de las calles y corresponde a la D.F. fijar el criterio. Se han considerado como superficie construida exterior las zonas pavimentadas exteriores.

1 m 2 m 3 m 4 m 5 m