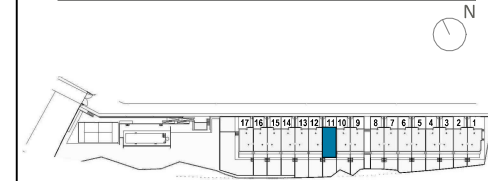




EMPLAZAMIENTO

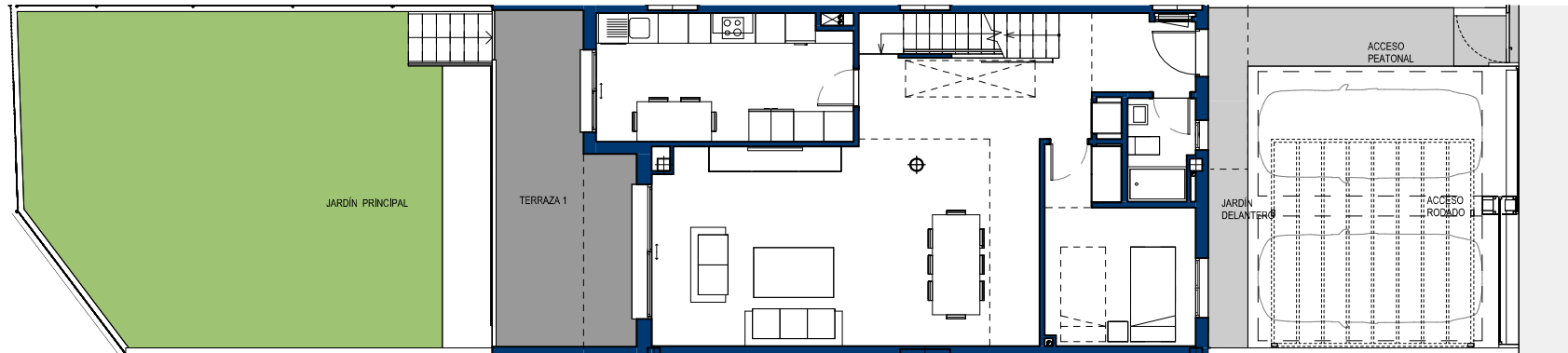


CUADRO DE SUPERFICIES

Vivienda N° 11

TOTAL SUP. ÚTIL VIVIENDA	249,55 m²
TOTAL SUP. CONSTRUIDA INTERIOR VIVIENDA	273,22 m ²
TOTAL SUP. CONSTRUIDA EXTERIOR VIVIENDA	31,65 m ²
TOTAL SUP. CONSTRUIDA EXTERIOR ACCESO RODADO	31,35 m ²
TOTAL SUP. CONSTRUIDA VIVIENDA (Incl. ZZCC)	336,22 m²
Jardín delantero*	40,37 m ²
Jardín principal	60,73 m ²
TOTAL JARDIN	101,10 m²
SUPERFICIE PARCELA	208,90 m²

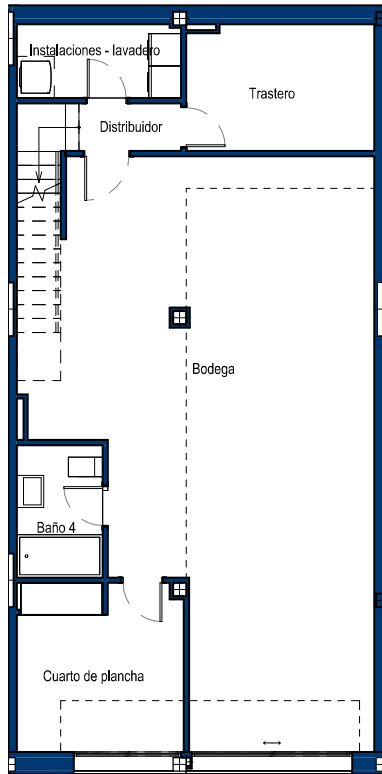
* Incluida superficie construida exterior en planta baja



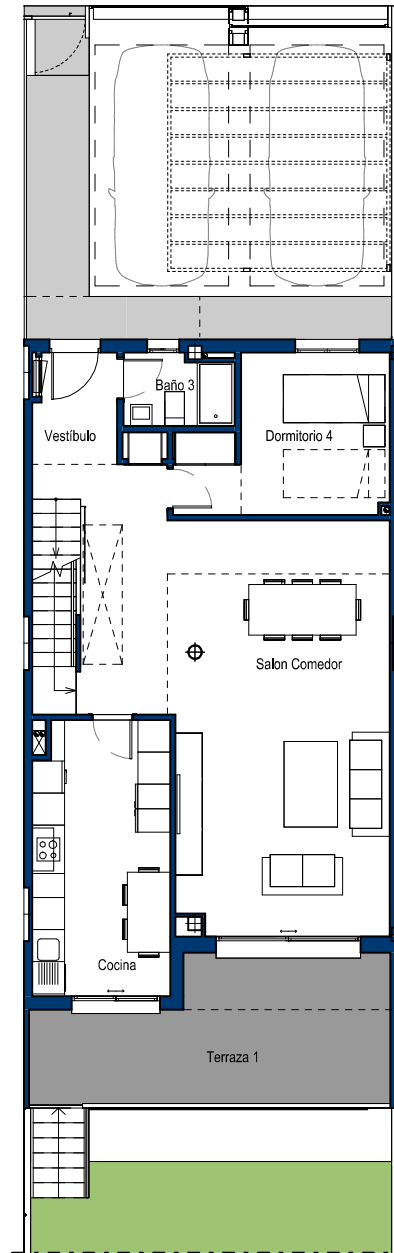
Vivienda N° 11

1m 2m 3m 4m 5m

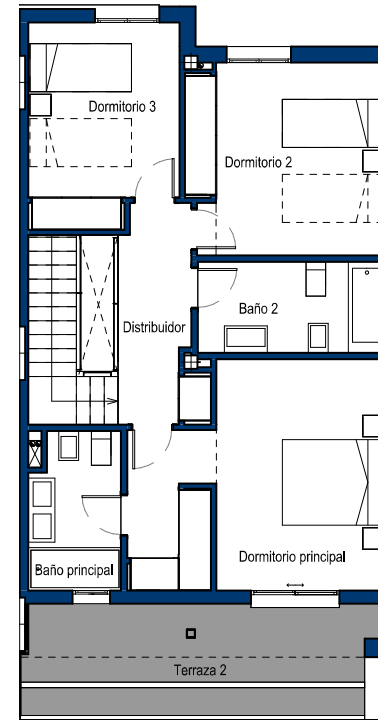
La información aquí contenida puede ser modificada durante el transcurso de la ejecución de la obra por exigencias técnicas o jurídicas, sin que ello implique menoscabo en el nivel global de calidades. Los peldaños de acceso a la vivienda y salidas a patios, puede alterarse en función de la rasante de las calles y corresponde a la D.F. fijar el criterio. Se han considerado como superficie construida exterior las zonas pavimentadas exteriores.



PLANTA SÓTANO



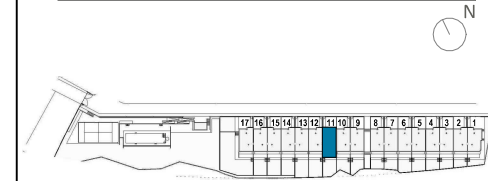
PLANTA BAJA



PLANTA PRIMERA



EMPLAZAMIENTO



CUADRO DE SUPERFICIES

Planta Sótano	
Bodega	55,15 m ²
Trastero	8,26 m ²
Distribuidor	1,70 m ²
Instalaciones - lavadero	4,36 m ²
Baño 4	3,96 m ²
Escalera 1	5,31 m ²
Cuarto de plancha	9,71 m ²
Total Sup. Útil Interior P. Sótano	88,45 m²
Planta Baja	
Vestibulo	10,95 m ²
Cocina	13,04 m ²
Salon Comedor	31,42 m ²
Baño 3	2,67 m ²
Dormitorio 4	10,29 m ²
Escalera 2	4,35 m ²
Total Sup. Útil Interior P. Baja	72,72 m²
Planta Primera	
Baño principal	4,81 m ²
Baño 2	5,96 m ²
Distribuidor	5,79 m ²
Dormitorio principal	18,41 m ²
Dormitorio 2	13,12 m ²
Dormitorio 3	10,34 m ²
Total Sup. Útil Interior P. Primera	58,43 m²
TOTAL SUP. ÚTIL INTERIOR VIVIENDA	219,60 m²
Planta Baja	
Terraza 1	16,32 m ²
Total Sup. Útil Exterior P. Baja	16,32 m²
Planta Primera	
Terraza 2	13,63 m ²
Total Sup. Útil Exterior P. Primera	13,63 m²
TOTAL SUP. ÚTIL EXTERIOR VIVIENDA	29,95 m²
TOTAL SUP. ÚTIL VIVIENDA	249,55 m²
TOTAL SUP. CONSTRUIDA INTERIOR VIVIENDA	273,22 m²
TOTAL SUP. CONSTRUIDA EXTERIOR VIVIENDA	31,65 m²
TOTAL SUP. CONSTRUIDA EXTERIOR ACCESO RODADO	31,35 m²
TOTAL SUP. CONSTRUIDA VIVIENDA (Incl. ZZCC)	336,22 m²
Jardín delantero*	40,37 m ²
Jardín principal	60,73 m ²
TOTAL JARDIN	101,10 m²
SUPERFICIE PARCELA	208,90 m²
* Includida superficie construida exterior en planta baja	

Vivienda Nº 11

La información aquí contenida puede ser modificada durante el transcurso de la ejecución de la obra por exigencias técnicas o jurídicas, sin que ello implique menoscabo en el nivel global de calidades. Los peldaños de acceso a la vivienda y salidas a patios, puede alterarse en función de la rasante de las calles y corresponde a la D.F. fijar el criterio. Se han considerado como superficie construida exterior las zonas pavimentadas exteriores.

